

Commission Economie

Atelier n°1

Quelles évolutions pour l'agriculture demain?



Le PADD et son objet

Le PADD a pour objet de **définir les grandes orientations et les objectifs** en matière d'habitat, de développement économique, de loisirs, de déplacements, d'environnement, issus de la volonté des élus et des partenaires.

L'agriculture du territoire sous influence

Pression urbaine

**Changements
climatiques**



**Réformes
économiques**



Agriculture et prospective économique

Les grands changements économiques à l'horizon 2013

La réforme de la PAC

*D'après les études
prospectives de l'INRA*

Hypothèse d'une réforme « en profondeur »

S'applique à toutes les productions végétales et animales

Découplage de la politique de soutien des revenus agricoles

Aides sous conditionnalité (maintien usage agricole et critères environnementaux)

Baisse des aides directes de -35% réallouées sur des mesures de développement rural et agri-environnementales

Suppression du gel des terres en grandes cultures obligatoires

Suppression des quotas sucriers et laitiers

Agriculture 2013 par l'INRA

Les répercussions possibles

Des diminutions possibles des productions des betteraves à sucre, céréales et viandes rouges (-2,7% viande bovine) et bovins vivants par suppression des aides, compensées par une augmentation de prix sur les viandes

Impact positif sur la production de lait (+0,5%) mais marchés domestiques des produits laitiers affectés (baisse des prix)

Affectation des revenus bruts agricoles des éleveurs laitiers par une baisse de la marge sur le prix du lait et la réduction des aides

Impact sur les exploitations basées sur les élevages au maïs ensilage et non sur les systèmes herbagers laitiers

Renforcement des pratiques culturales plus économes en intrants chimiques, allongement des rotations, extensification des techniques de l'élevage

Quelle stratégie de maintien des revenus : augmentation de la productivité ou diversification des activités?

Quels impacts environnementaux?

Ce scénario pose la question du soutien aux producteurs de ruminants dans les systèmes herbagers au titre de leur rôle environnemental et territorial

Questionnements et débats

Quelle agriculture perdurera face aux réformes?

Le maintien de l'économie agricole est un enjeu majeur,
mais comment s'adapter?

La diversification est-elle une voie? (circuits courts,
agriculture biologique)

Quels seront les défis énergétiques?

Les températures se sont élevées de 0,6°C au XXème siècle (0,9°C en France)

La concentration de gaz à effet de serre entraînant le réchauffement climatique, est due aux activités humaines

L'agriculture
20% des émissions
nationales des gaz à effet de
serre

Avec 45 M de tonnes de CO₂ émises en 2005, la Région NPC est au-dessus de la moyenne nationale

11,2 t/hab/an contre 9t/hab/an



Protocole de Kyoto



Engagement de l'Union Européenne : réduction de 8% de GES à l'horizon 2012

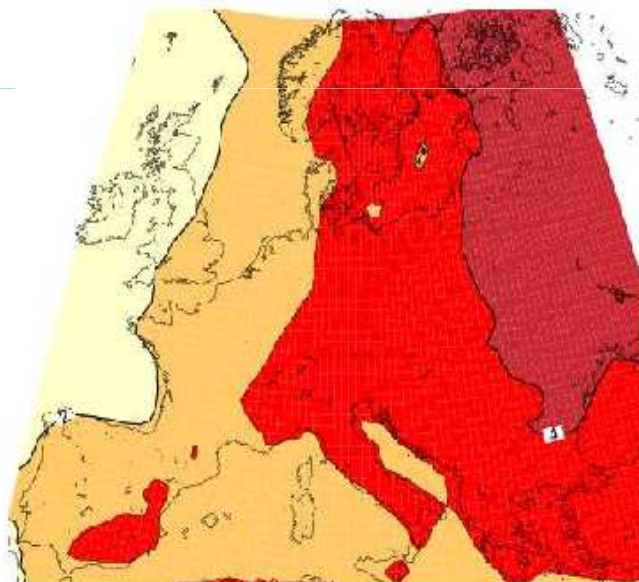
France : stabilisation des GES au niveau de 1990

Boulonnais : objectifs à définir dans le PCT

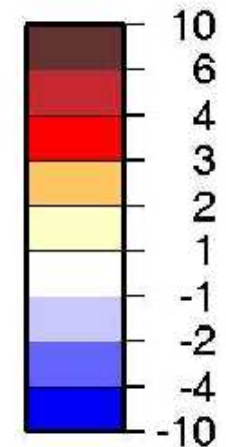
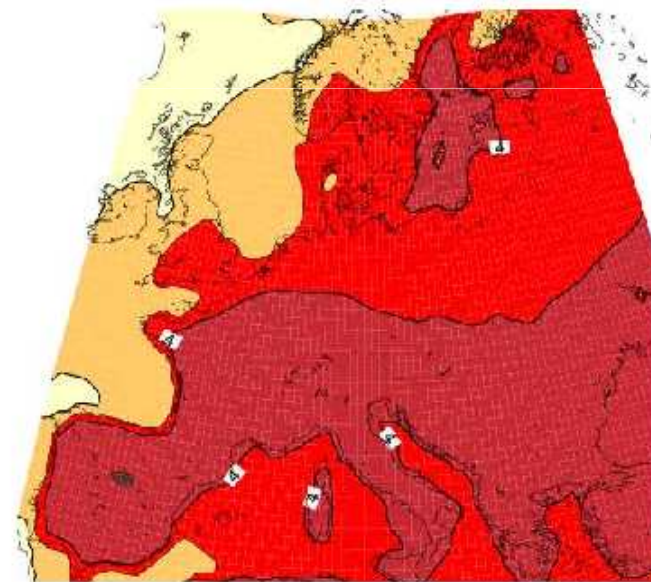
Quels sont les changements climatiques annoncés ?

La France va continuer à se réchauffer, le nombre de jours de neige et de gel va diminuer

Hiver



Eté



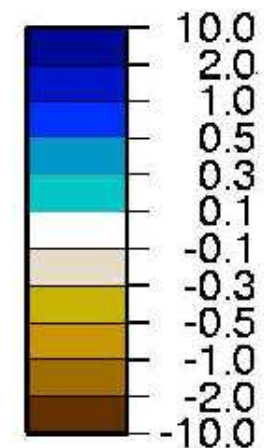
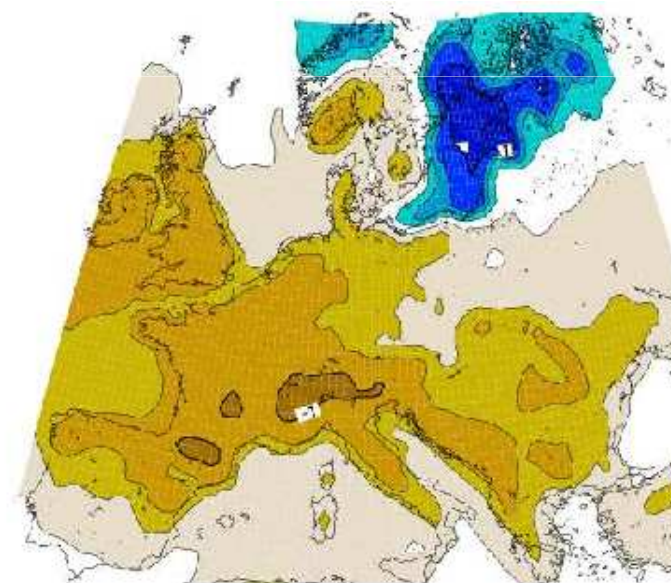
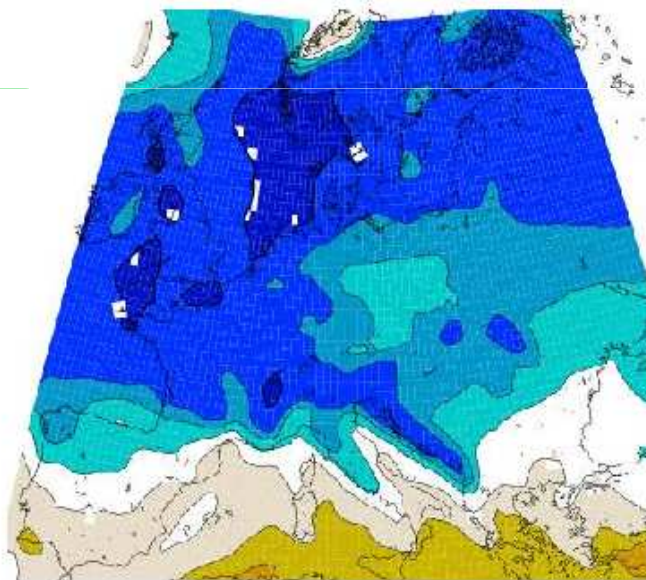
Changement moyen des températures

Quels sont les changements climatiques annoncés ?

Les précipitations vont augmenter en hiver et diminuer en été avec des périodes de sécheresses estivales plus longues

Hiver

Eté

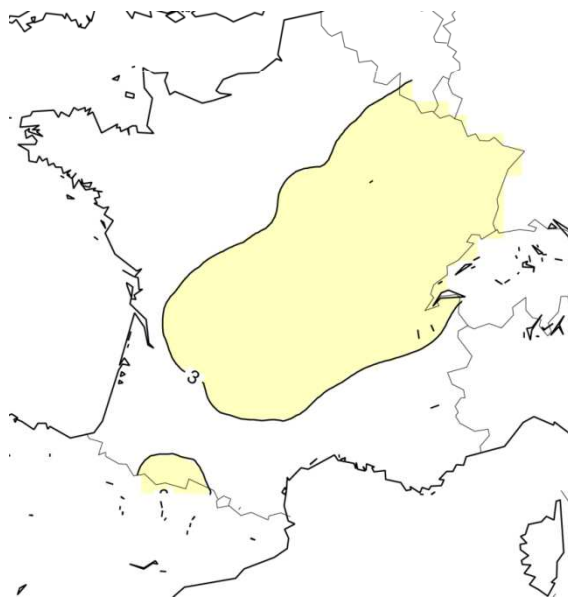


Changement moyen des précipitations

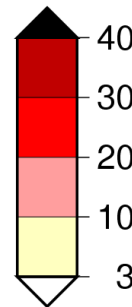
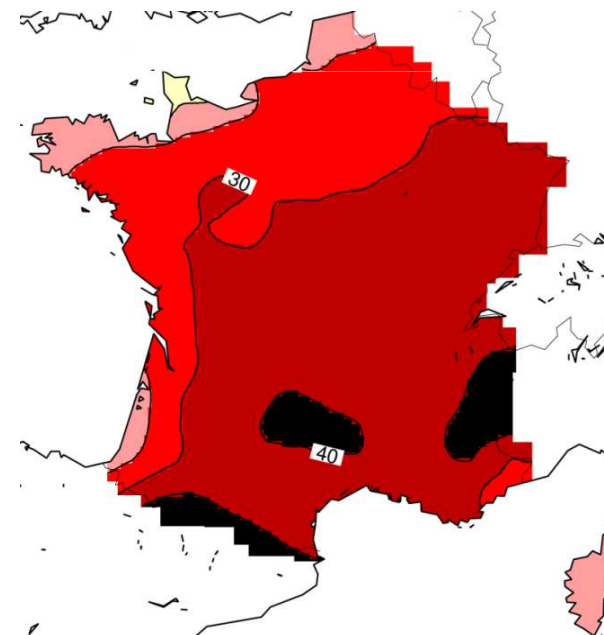
Quels sont les changements climatiques annoncés ?

Les vagues de chaleur estivales seront plus fréquentes, plus longues et plus intenses

Climat actuel



Climat fin 21^{ème} siècle



Nombre de jours de vagues de chaleur en été

Questionnements et débats

Face à ces changements climatiques, quelles pratiques agricoles adopter?

Comment réduire les émissions dues à l'agriculture?

Les cultures énergétiques peuvent-elles être une voie?

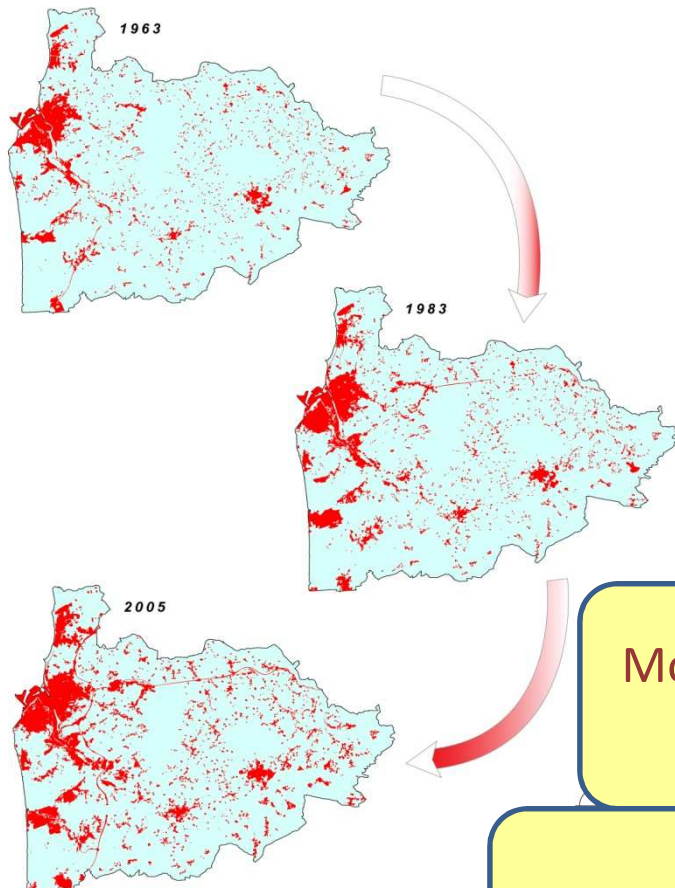


Agriculture et urbanisation

Une évolution urbaine qui génère des incidences sur l'espace agricole



La croissance urbaine de 1963 à 2005



L'augmentation de la population entre 1990-99 et le desserrement des ménages a conduit à la construction de **8 928 logements** sur le territoire du SCOT entre 1991 et 2006



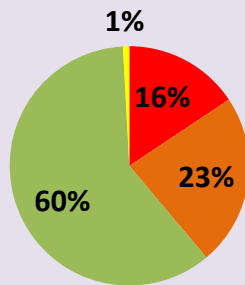
Morcellement et disparition des terres agricoles

Des zones d'épandage repoussées de plus en plus loin

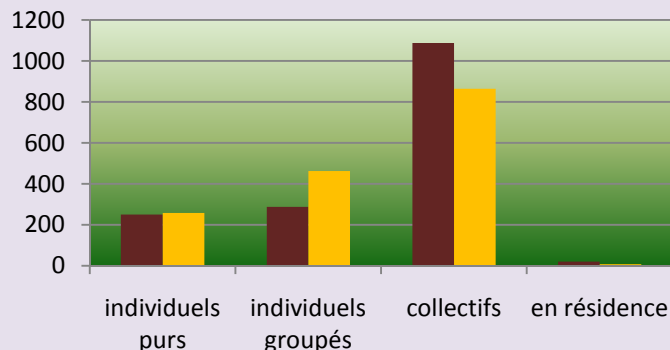
-2310 ha de terres agricoles entre 1963 et 2005

Les agricultures urbaines et périurbaines : des espaces à enjeux

Les mises en chantier entre 1991 et 2006

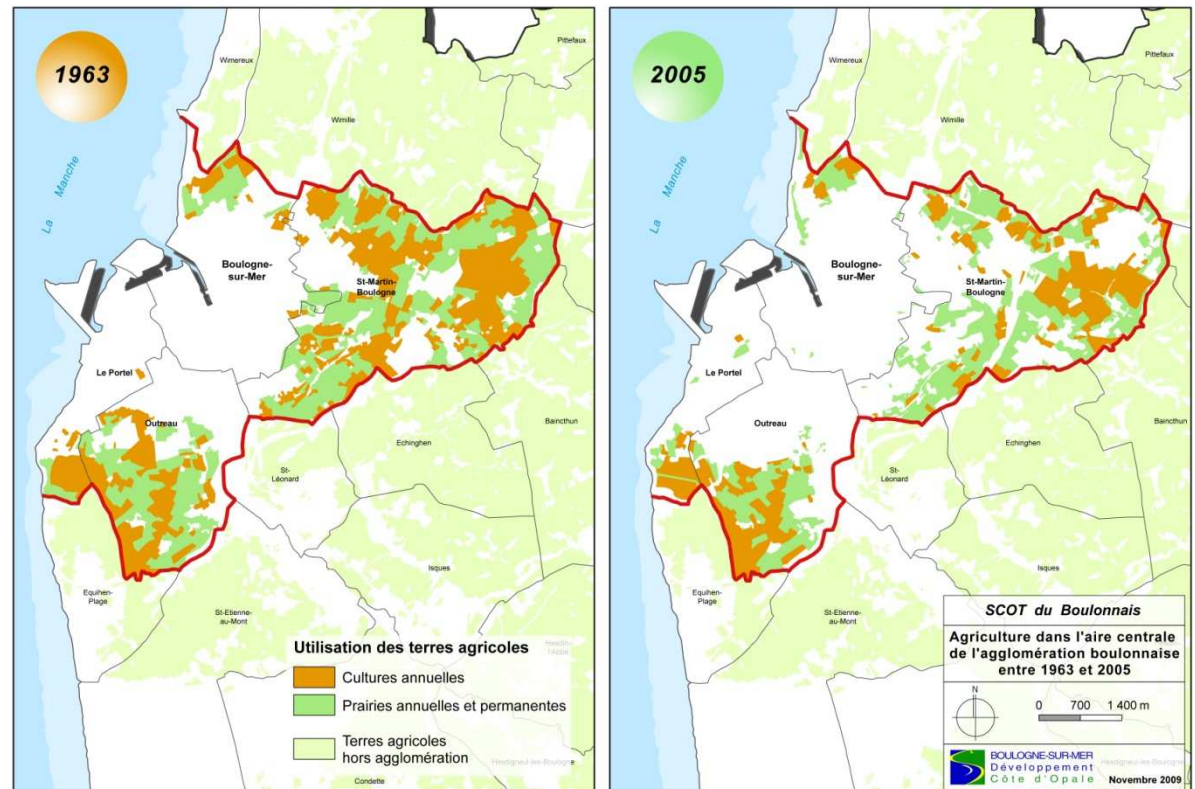


- individuels purs
- individuels groupés
- collectifs
- en résidence



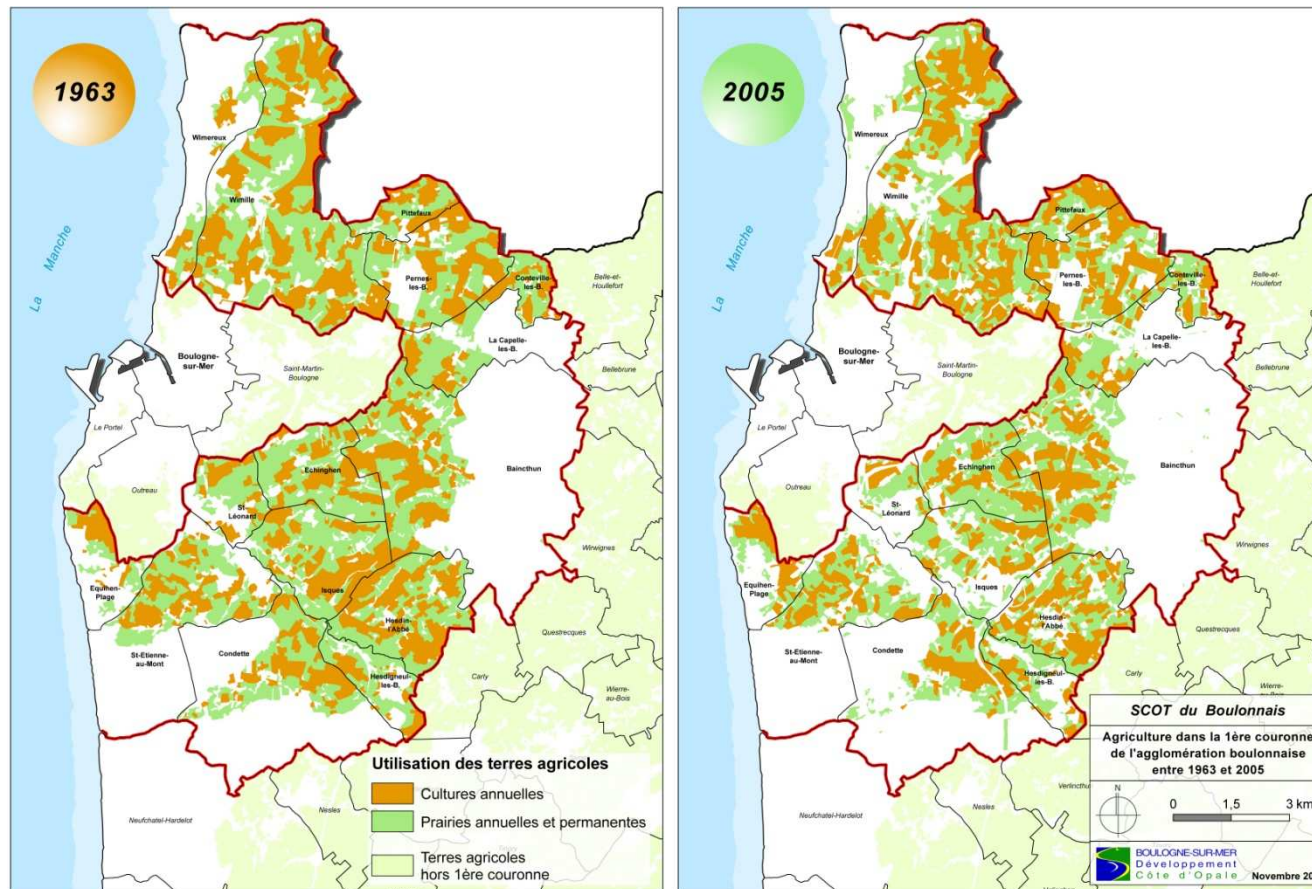
- Période 1991-1998
- Période 1999-2006

Sur l'aire centrale d'agglomération, l'agriculture représente 1034 ha soit 32% de la superficie totale



Les agricultures urbaines et périurbaines : des espaces à enjeux

Sur les espaces de première couronne,
l'agriculture représente 6 611ha soit 48% de
la superficie totale

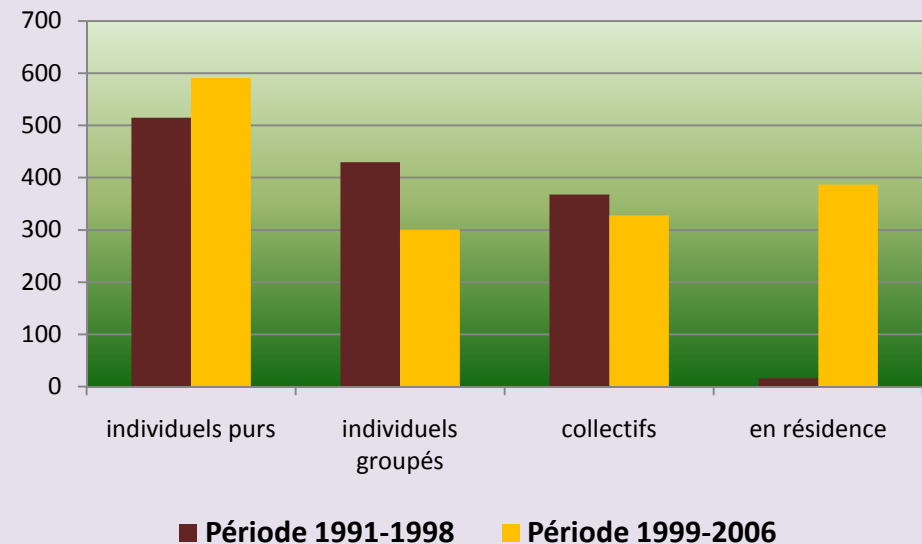
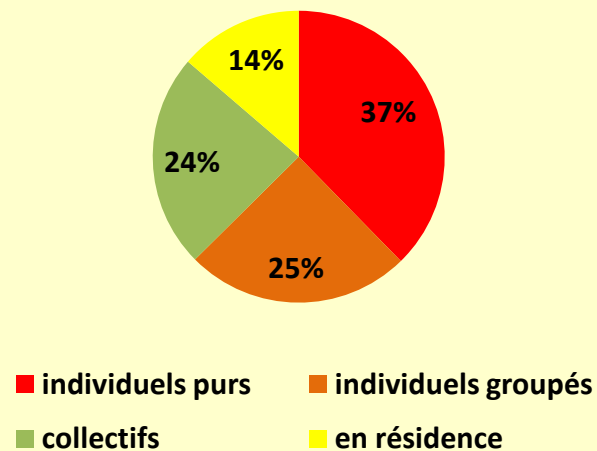


Sources : ©IGN BD CARTO®(2005), Mode d'occupation des Sols - SIGALE® Nord-Pas de Calais – 2005, Mode d'occupation des Sols - Boulogne-Développement – 1963

Les agricultures urbaines et périurbaines : des espaces à enjeux

Sur les espaces de première couronne, les constructions individuelles prédominent et sont en augmentation depuis 1991

Les mises en chantier entre 1991 et 2006



A retenir...

Depuis 1991, près des $\frac{3}{4}$ des logements construits sur le territoire ont été réalisés dans les communes de l'aire centrale et de la première couronne

Des évolutions démographiques qui généreront des besoins en logements

Une baisse structurelle de la population du Boulonnais



1 scénario amplifié avec l'arrivée de nouvelles populations âgées

Attractivité résidentielle

Hypothèse basse

**135 000
habitants**

Hypothèse moyenne

**138 000
habitants**

Hypothèse Haute

**140 000
habitants**

Des évolutions démographiques qui génèreront des besoins en logements

Une diminution de la taille des ménages confirmée

Moyenne Boulonnais : - de 2,5
(estimation)

Le nombre de ménages devrait croître en 2020

Entre 59 500 et 61 500 sur le Boulonnais

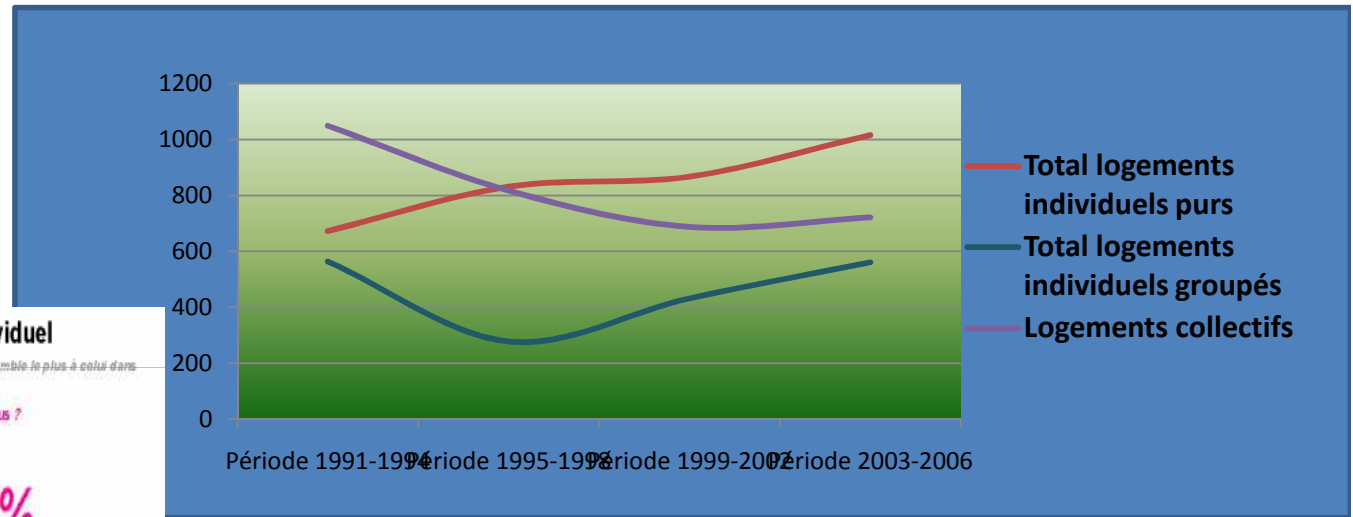


**Estimation basse
500 logements/an**

**Estimation haute
728 logements/an**

Entre 2007 et 2020 on estime qu'entre 6 500 et 9 464 logements devront être réalisés selon la projection basse ou haute.

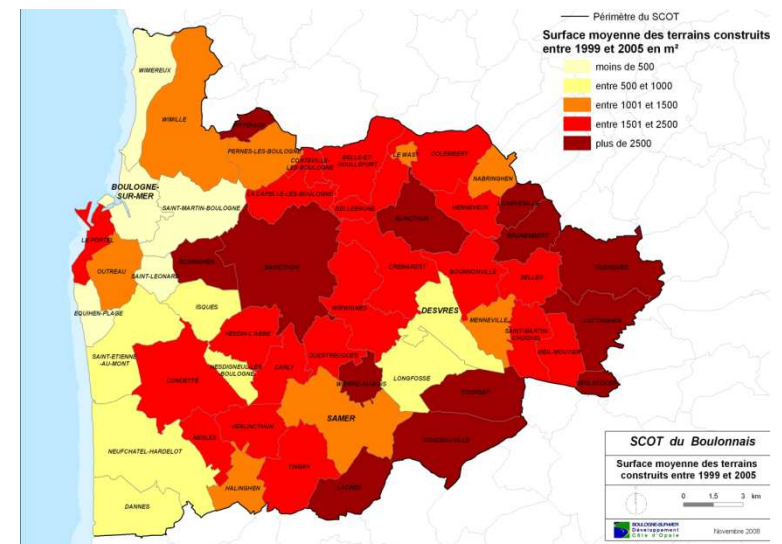
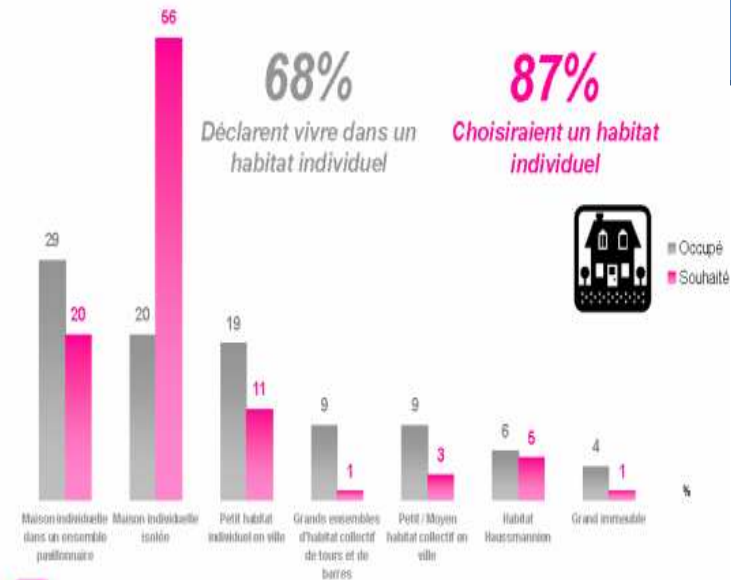
Et les aspirations des habitants devront être prises en compte



Près de neuf Français sur dix séduits par l'habitat individuel

Je vais vous montrer différents types d'habitation. Parmi ceux-ci, pouvez-vous me dire lequel ressemble le plus à celui dans lequel vous habitez ?

Parmi les différents types d'habitations suivants, si vous pouviez choisir, dans lequel habiteriez-vous ?



Les fonctions agricoles et les exploitations seront aussi à préserver

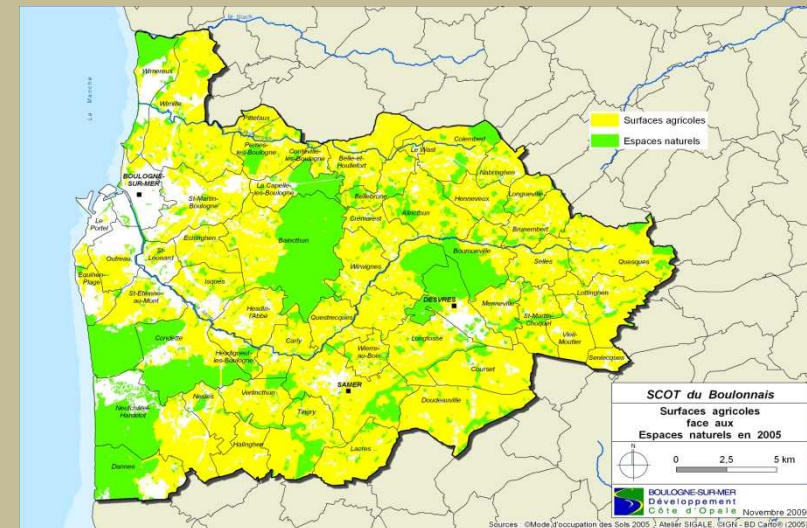
Des fonctions productives.....



25 000 ha de SAU

**513 emplois salariés
1800 emplois industriels**

...Aux fonctions de maintien du paysage et de l'armature urbaine



Des réserves foncières existent sur le territoire

Zones	Zones d'urbanisation future à long terme (50 NA-2AU)	Zones d'urbanisation à court terme (30 NA-1AU)*	Potentiel en renouvellement urbain
Aire centrale d'agglomération	279 ha	98 ha	
1 ^{ère} couronne	44 ha	171ha	
2 ^{ème} couronne	65ha	151ha	
3 ^{ème} couronne	-	26 ha	
Total	388 ha	448 ha	

* Plusieurs PLU sont en cours de révision dans les communes littorales. Des diminutions de zones Na peuvent être envisagées

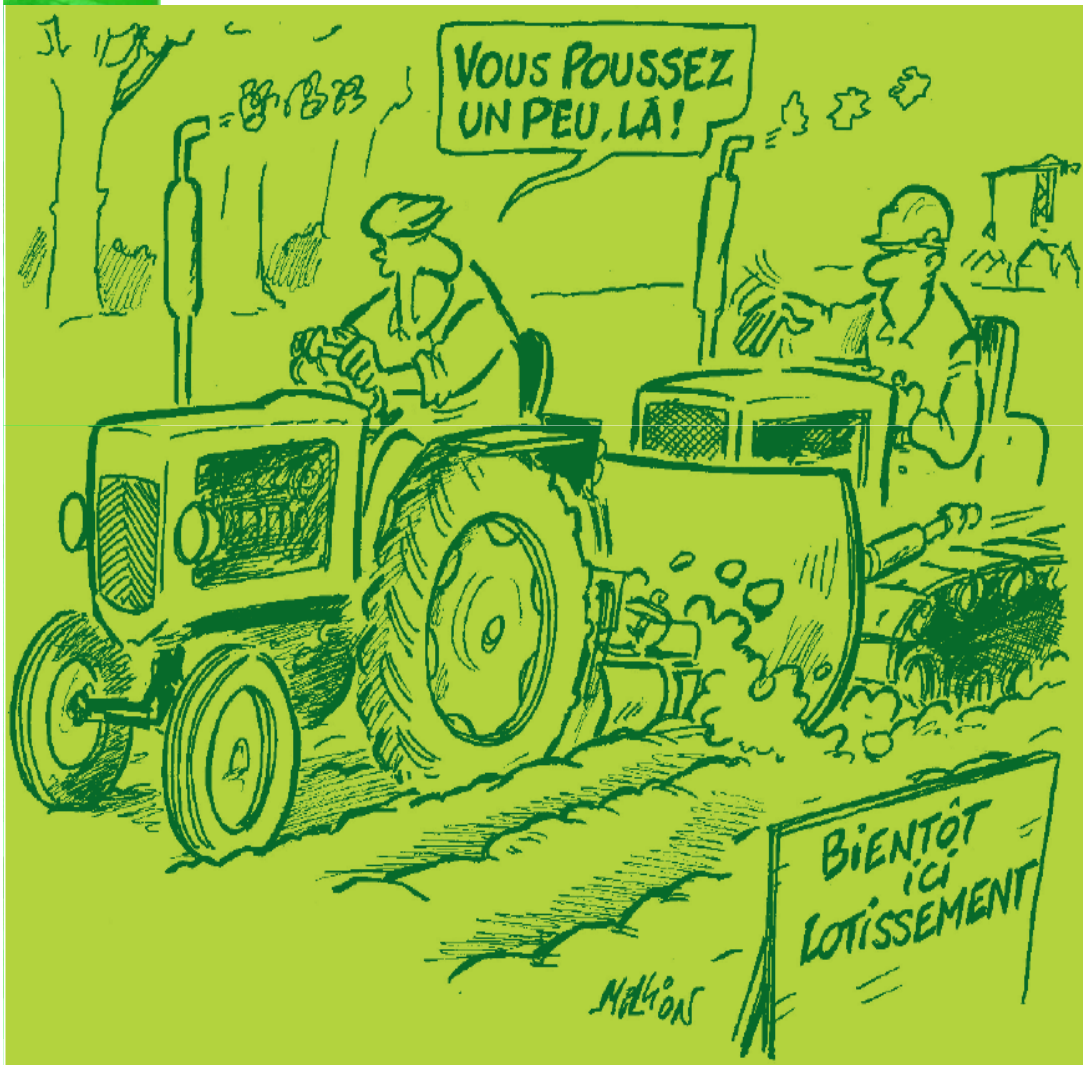
Des potentialités foncières existent sur le territoire

A ces potentialités s'ajoutent :

Le potentiel de construction des 19 communes du territoire en RNU :

- 3 logements construits en moyenne sur l'année 2007
- 7 logements construits en moyenne depuis 2000

Questionnements et débats



Entre besoins
démographiques et
besoins agricoles :
comment instaurer un
équilibre ?

Quels scénarios
adopter?

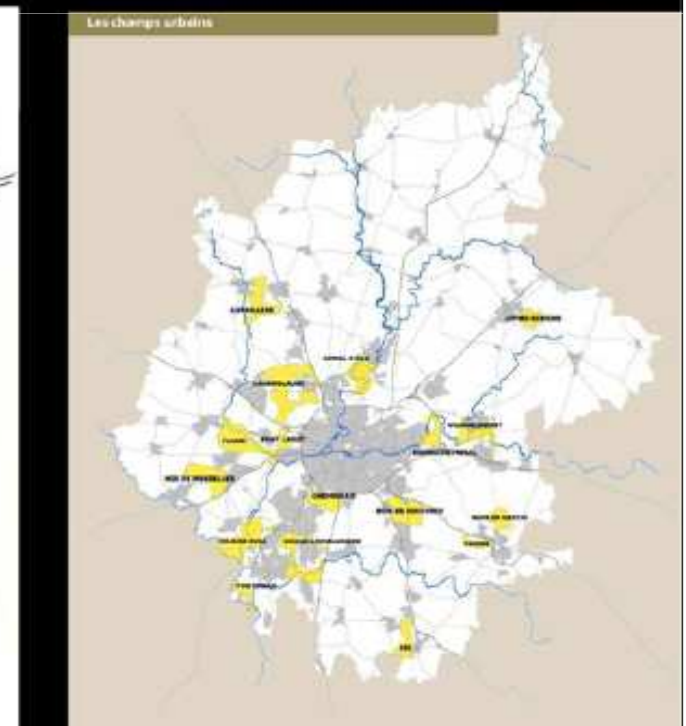
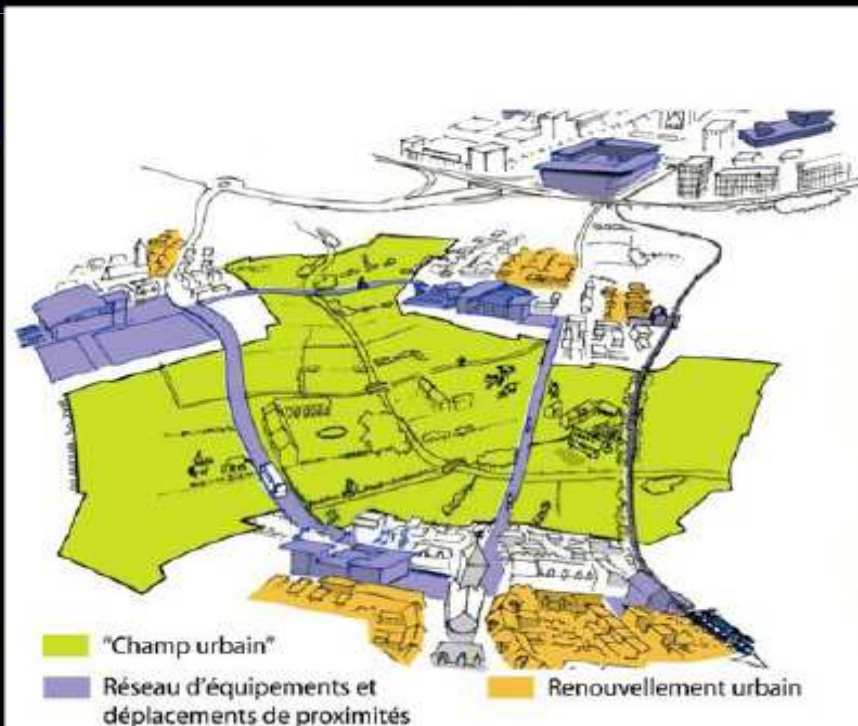
Comment les autres SCOT ont intégré cette problématique dans le PADD?

Présentation 30.09.2009

Maintenir une activité agricole périurbaine viable en limitant l'étalement et le mitage

Des **Champs urbains** qui ont 2 vocations principales:

- ils protègent les sites agricoles et naturels les plus convoités
- ils favorisent le développement des usages de loisirs verts intercommunaux de proximité, compatibles avec l'activité agricole et les enjeux écologiques



Comment les autres SCOT ont intégré cette problématique dans le PADD?

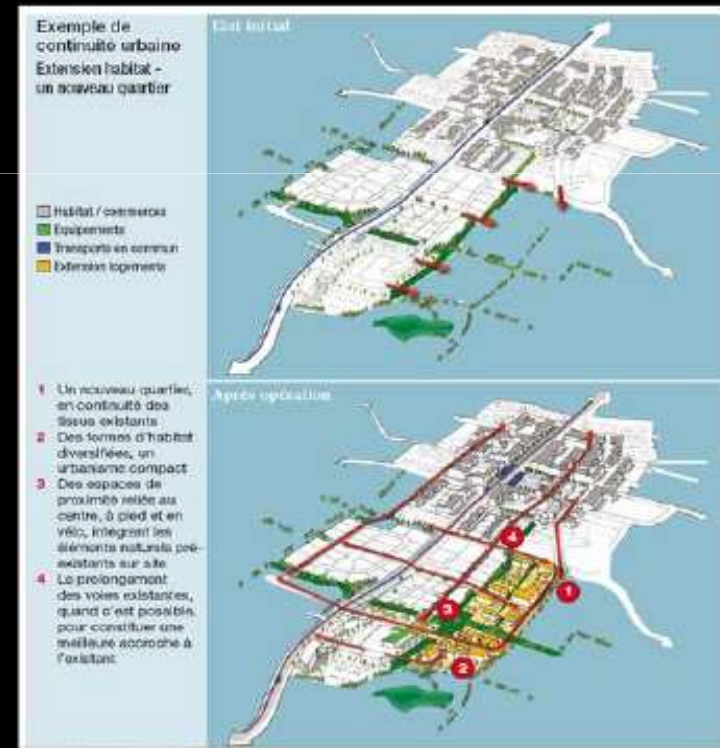
Présentation 30.09.2009

Maintenir une activité agricole périurbaine viable en limitant l'étalement et le mitage

Obligation de continuité urbaine

Les extensions ne peuvent se réaliser qu'en continuité de l'urbanisation existante

Interdiction du développement des hameaux



Comment les autres SCOT ont intégré cette problématique dans le PADD?

Présentation 30.09.2009

Maintenir une activité agricole périurbaine viable en limitant l'étalement et le mitage

La définition d'un potentiel urbanisable maximal par commune (pour les zones urbaines à destination mixte)

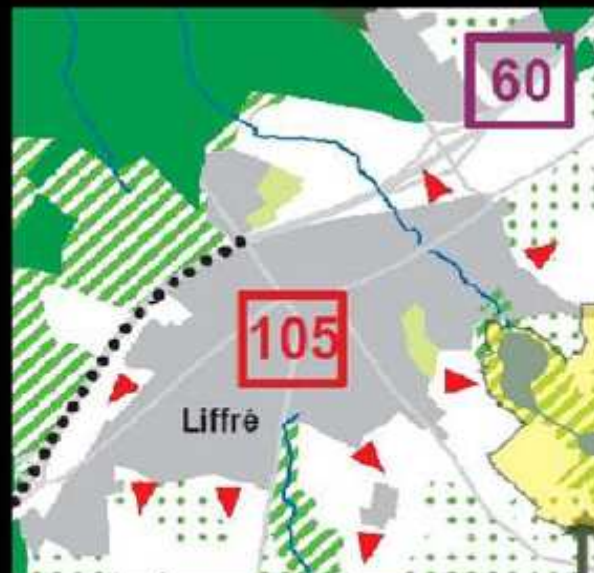
Évaluation des besoins de logements à 2020
(mise en œuvre de 2 PLH)

Application de la densité brute, selon les communes

- Cœur : 45 logts/ha
- Couronne 1 : 25 logts/ha
- Couronne 2 : 15 logts/ha

Potentiel urbanisable maximal théorique d'extensions en ha, intégrant :

- extensions d'habitat,
- extensions d'activités (hors ZA spécifiques).



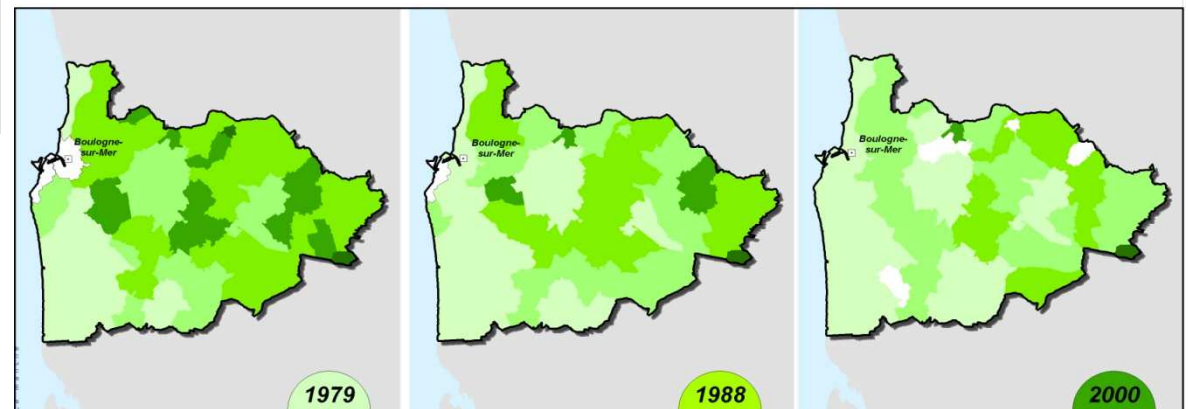
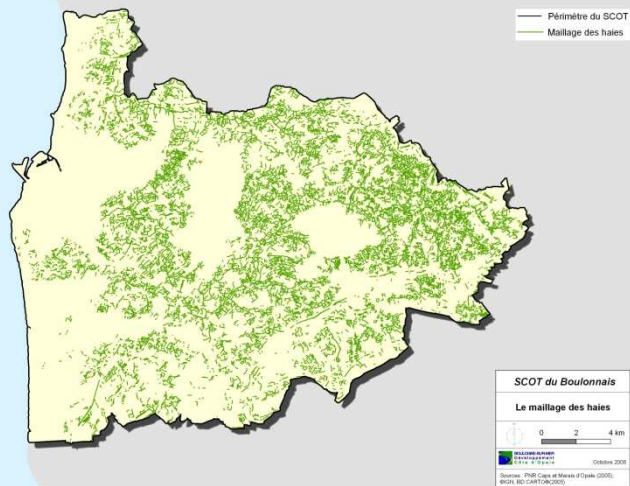
SCOT du Pays de Rennes



Agriculture et environnement

L'agriculture, comme gage de maintien de la biodiversité et du paysage

Un rôle important dans le maintien du système bocager malgré un recul du linéaire de haies entre 2000 et 2005

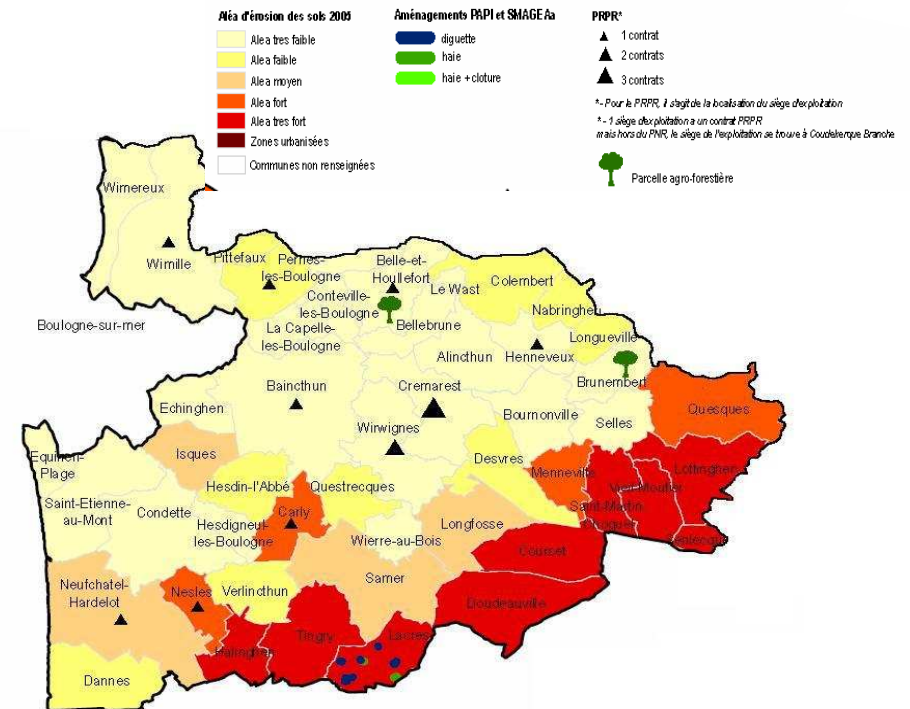
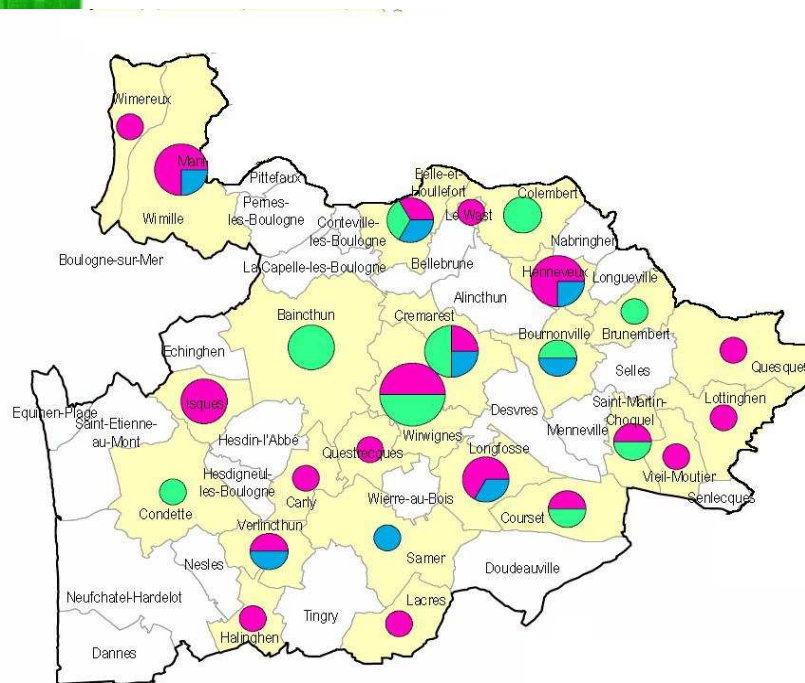


Surface toujours en Herbe (STH) (en %)



L'agriculture, comme gage de maintien de la biodiversité

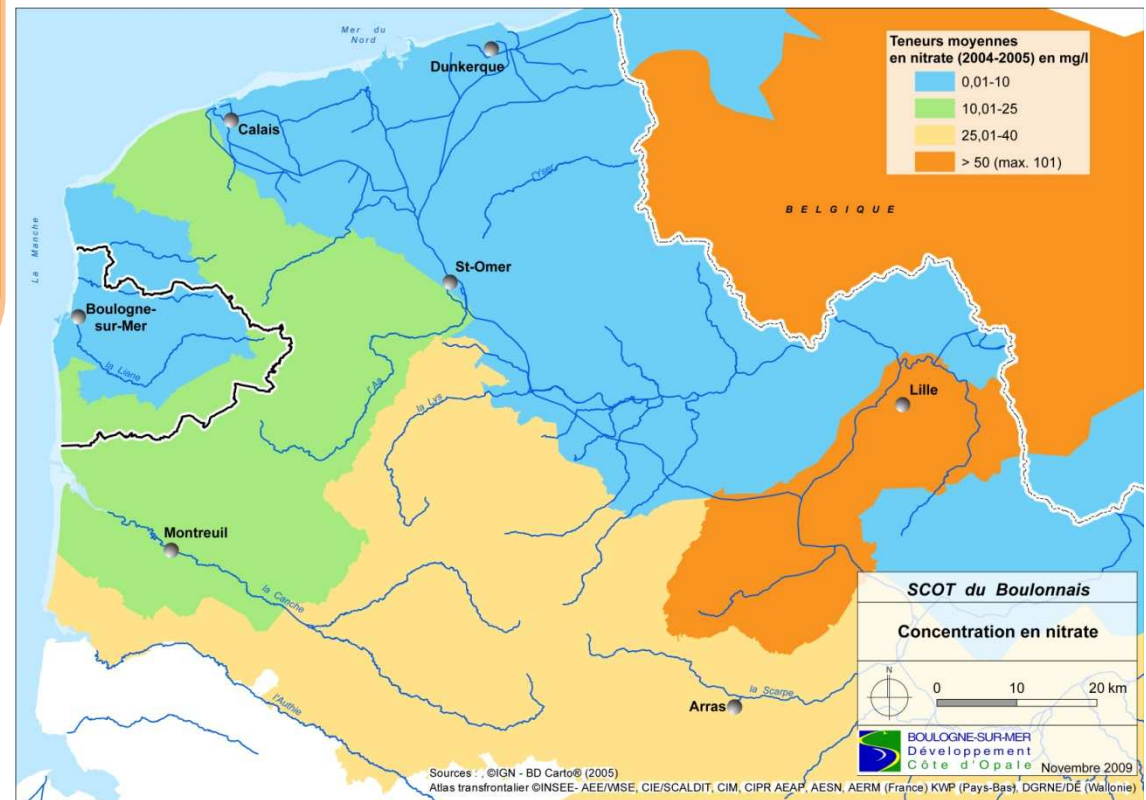
Des mesures agri-environnementales depuis 1999 pour préserver les éléments structurants le bocage (prairies, haies, mares)



Des milieux naturels remarquables gérés par les agriculteurs (pelouses sèches, prairies humides)

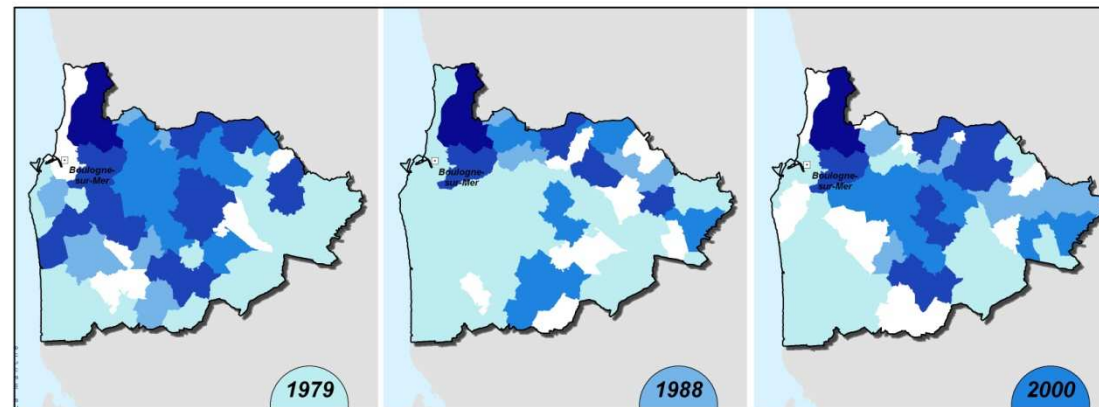
Mais une agriculture qui peut avoir des impacts plus ou moins importants sur les ressources naturelles

Un territoire classé en zone vulnérable au regard de la pollution des eaux par nitrates d'origine agricole mais qui se situe en dessous des normes de potabilité (50 mg NO₃/l)



Mais une agriculture qui peut avoir des impacts plus ou moins importants sur les ressources naturelles

Un drainage maîtrisé, en augmentation ces dernières années et qui limite les incidences sur les zones humides

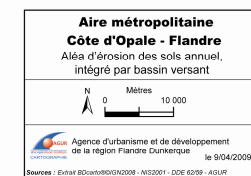
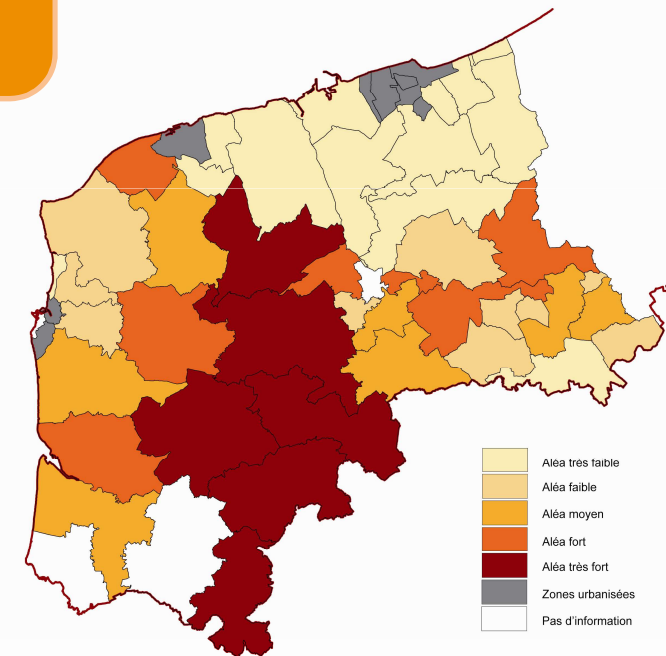
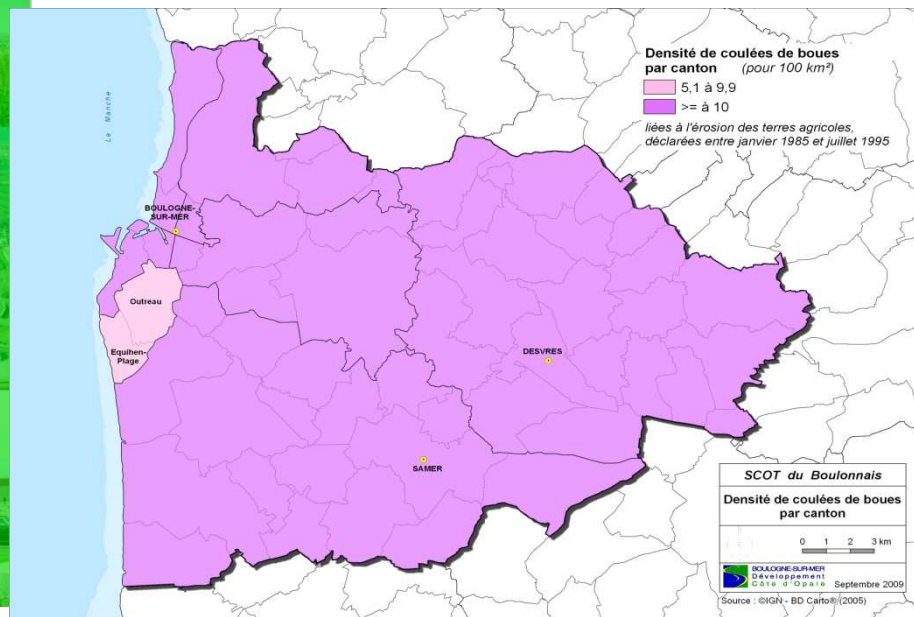


Superficie drainée par commune en hectares



Mais une agriculture qui peut avoir des impacts plus ou moins importants sur les ressources naturelles

L'érosion des terres agricoles... des mesures prises par les agriculteurs



Questionnements et débats

Comment penser l'agriculture dans un esprit durable?

Suivez en direct l'avancée du SCOT

et retrouvez tous les documents présentés

sur

www.scot-boulonnais.fr