

## Commission économie

---

### Atelier n° 2

# L'agriculture

# Sommaire

---

1. Le rôle du SCoT en matière agricole
2. Les caractéristiques de l'agriculture boulonnaise
3. L'agriculture, une activité aux multiples dimensions
4. Les transformations agricoles dans le boulonnais
5. Un monde agricole menacé ?

## 1. Le rôle du SCOT en matière agricole

*« L'agriculture dans les SCOT est régulièrement abordée sous plusieurs angles : économique, environnemental et en tant qu'élément constitutif du paysage. »*

*Son impact dans la constitution et l'entretien du paysage, son poids dans les identités locales, son rôle dans l'organisation spatiale lui permettent même de s'affirmer dans certains cas comme « l'entrée » pour penser le développement d'un territoire »*

# 1. Le rôle du SCOT en matière agricole

***Le SCOT énonce des principes de développement***

Ex : Prévoir des secteurs d'extension urbaine en fonction des enjeux paysagers

***Le SCOT localise des espaces sur lesquels il intervient spécifiquement en matière d'agriculture***

Ex : Certains SCOT effectue un classement des terres agricoles en fonction de leur valeur agraire, en tenant compte de la spécificités de certaines productions, en fonction de la qualité paysagère...

***Le SCOT quantifie des surfaces de foncier pour l'agriculture***

***Le SCOT réglemente l'utilisation de l'espace en lien avec l'agriculture***

***Le SCOT propose des actions ultérieures, des politiques publiques à mettre en œuvre***

Ex : Renvoyer à l'élaboration de schémas de secteur, aux PLU, Mise en place de politiques foncières...

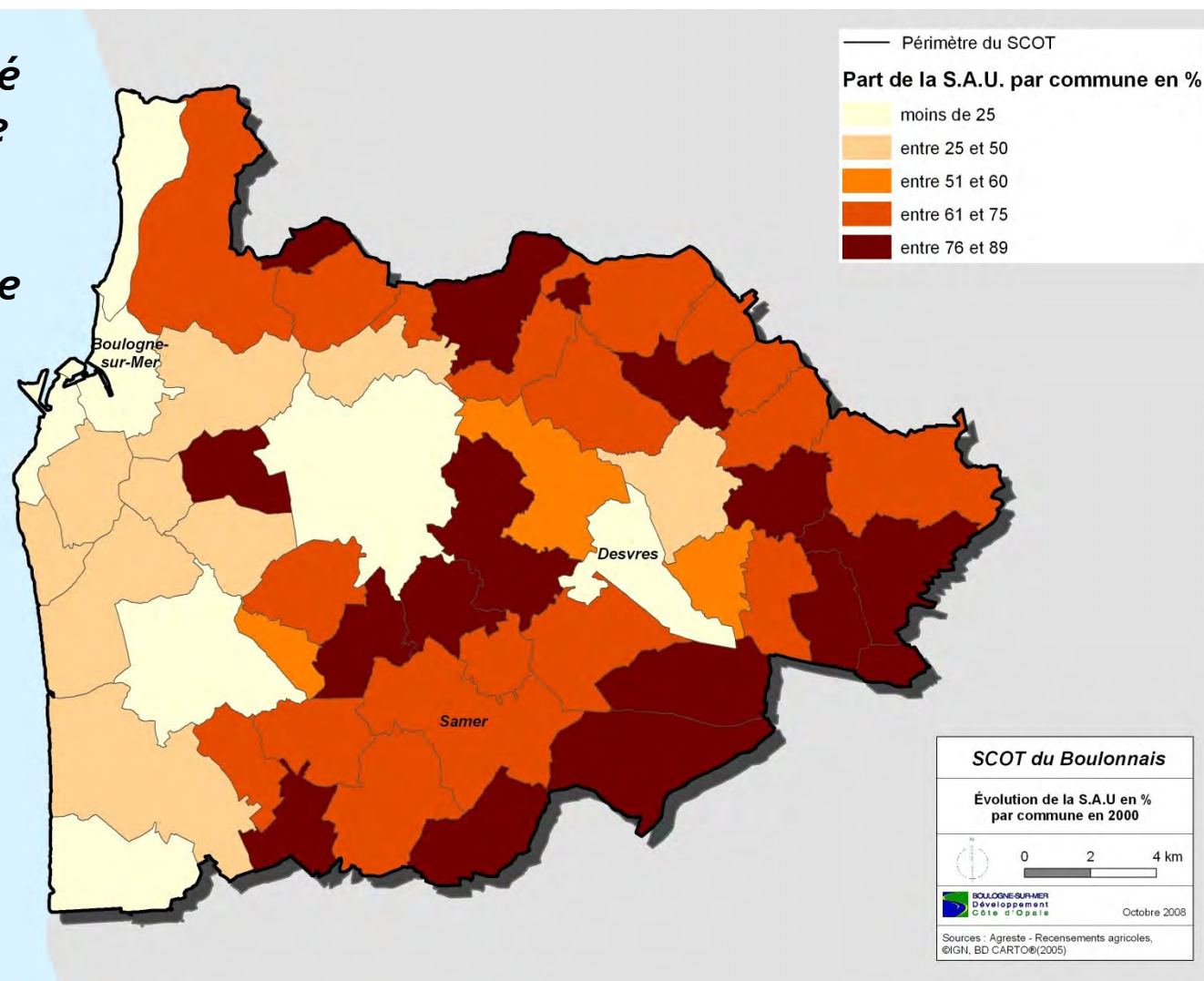
# Sommaire

---

1. Le rôle du SCoT en matière agricole
2. Les caractéristiques de l'agriculture boulonnaise
3. L'agriculture, une activité aux multiples dimensions
4. Les transformations agricoles dans le boulonnais
5. Un monde agricole menacé ?

## 2. Les caractéristiques de l'agriculture boulonnaise

*Plus de la moitié  
de la superficie  
du territoire  
(25 000  
hectares) dédiée  
à l'agriculture*

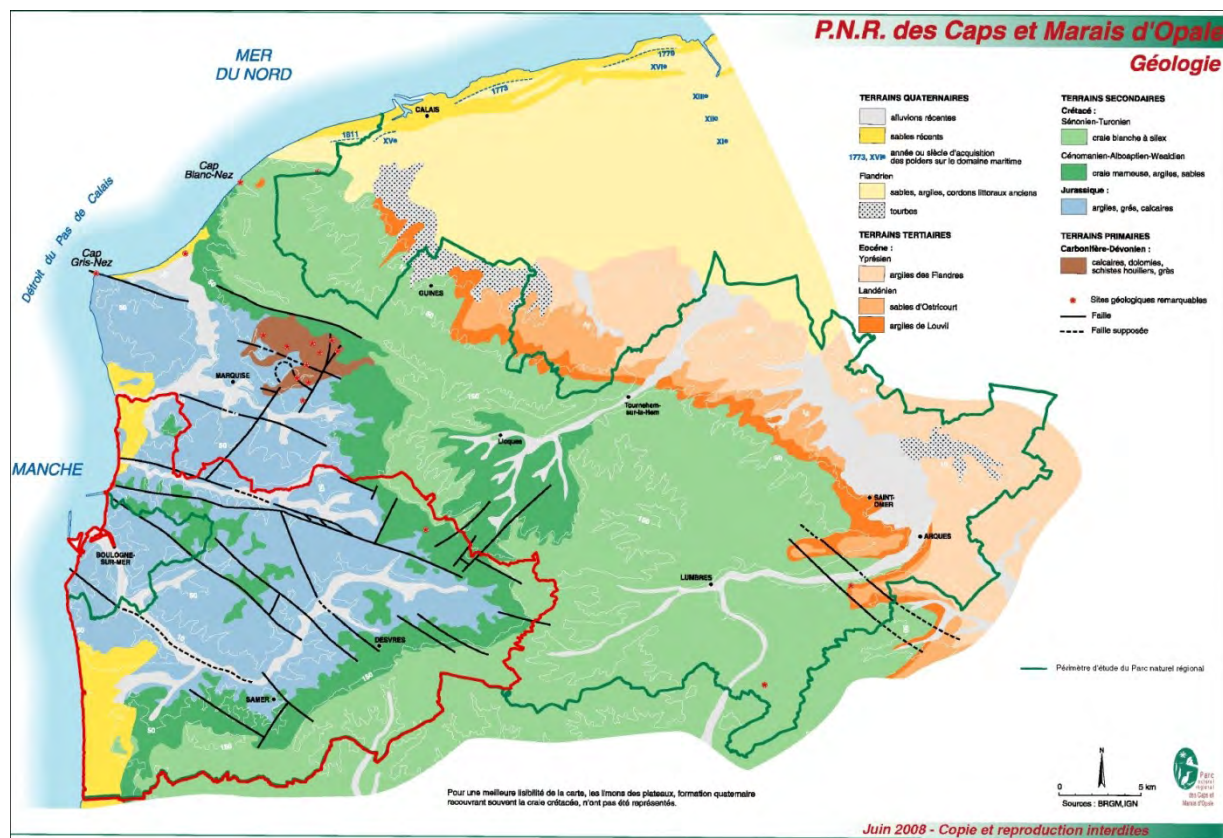


## 2. Les caractéristiques de l'agriculture boulonnaise

*Un cadre naturel favorable à l'élevage*

*Des terrains argileux et marneux qui affleurent*

*Des conditions climatiques avec des températures douces et des précipitations régulières*

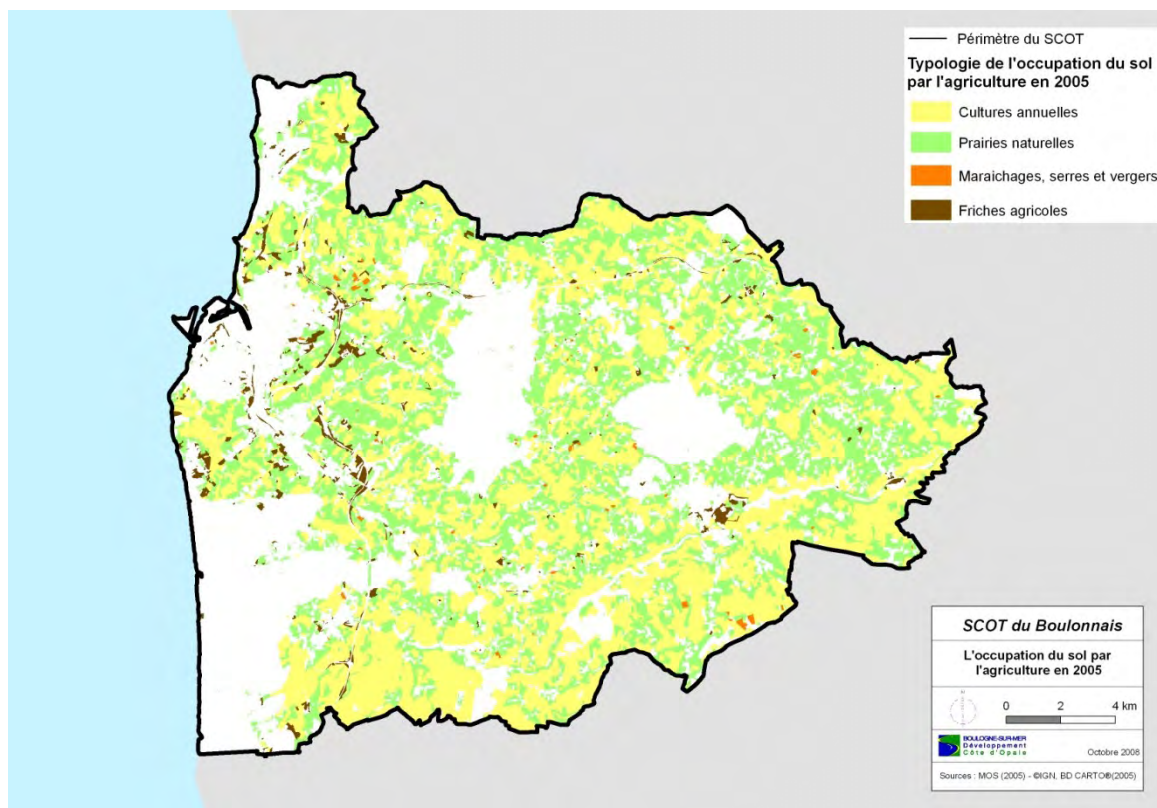


## 2. Les caractéristiques de l'agriculture boulonnaise

*6 hectares sur 10  
sont dédiés à  
l'élevage (Surface  
toujours en herbe +  
culture fourragère )*

*Le reste de l'espace  
est consacré à la  
culture de céréales,  
de betteraves, de  
pommes de terres et  
de légumes frais*

*Quelques productions  
spécifiques : fraises  
de Samer*





## 2. Les caractéristiques de l'agriculture boulonnaise

*Un élevage axé sur les bovins, vaches laitières et volailles*

➤ *Plus de 40 000 bovins en 2000 soit 10% du cheptel bovin départemental*

➤ *12 600 vaches laitières*

*La production de lait est valorisée dans les usines laitières de la Prospérité Fermière, Novandie et Danone*

➤ *L'élevage de volailles vient en complément de l'élevage bovin (label rouge Volailles de Licques)*

➤ *Des élevages porcin, ovin en voie de disparition*

➤ *Des actions sont menées pour perpétuer*



## 2. Les caractéristiques de l'agriculture boulonnaise

### *La structure des exploitations :*

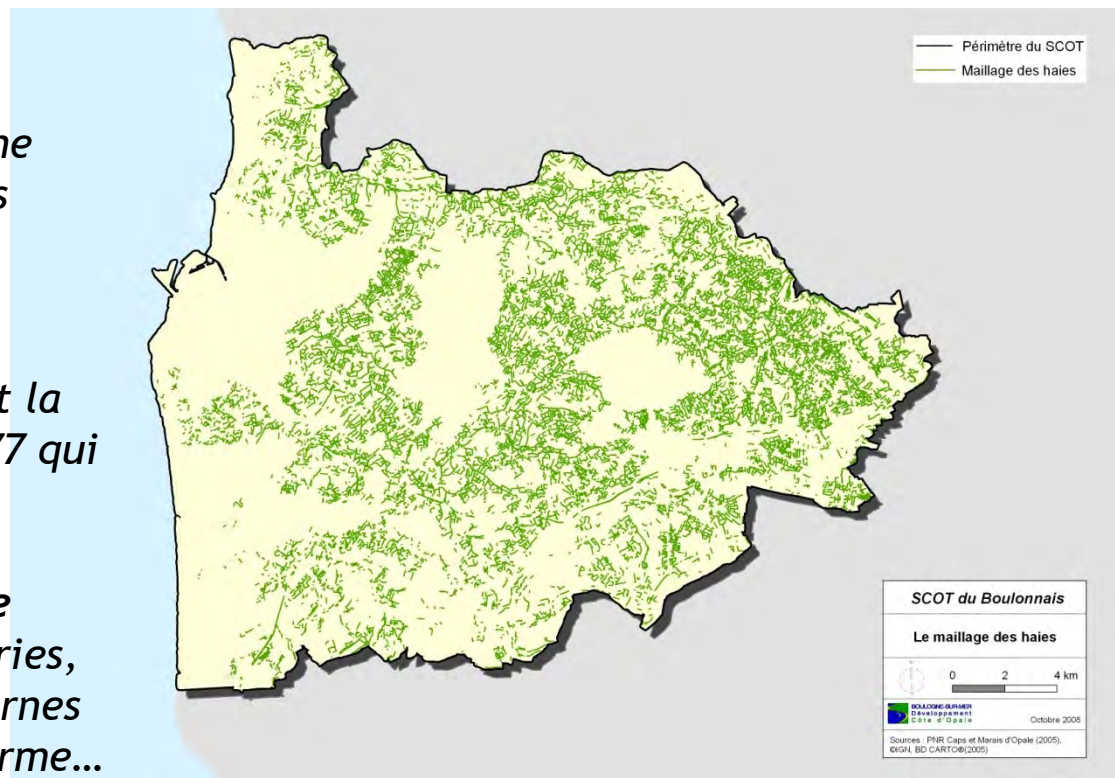
- Elles sont majoritairement individuelles (80%)
- La main d'œuvre est généralement familiale (souvent les conjoints, conjointes)
- La main d'œuvre salariale employée à l'année est faible
- La taille des exploitations est de taille moyenne (35 hectares pour le SCOT, 51 hectares pour l'ensemble du Pas de Calais)

## 2. Les caractéristiques de l'agriculture boulonnaise

*Un paysage bocager qui s'est constitué à partir du X et XIII<sup>ème</sup> siècle avec le défrichement des forêts*

*Puis avec l'avènement de la propriété privée individuelle et la parution de l'Edit Royal de 1777 qui permet l'enclosure*

*Un paysage menacé au XX<sup>ème</sup> siècle : retournement des prairies, apparition de techniques modernes (barbelés...), disparition de l'Orme...*



# Sommaire

---

1. Le rôle du SCoT en matière agricole
2. Les caractéristiques de l'agriculture boulonnaise
3. L'agriculture, une activité aux multiples dimensions
4. Les transformations agricoles dans le boulonnais
5. Un monde agricole menacé ?

### 3. L'agriculture, une activité aux multiples dimensions

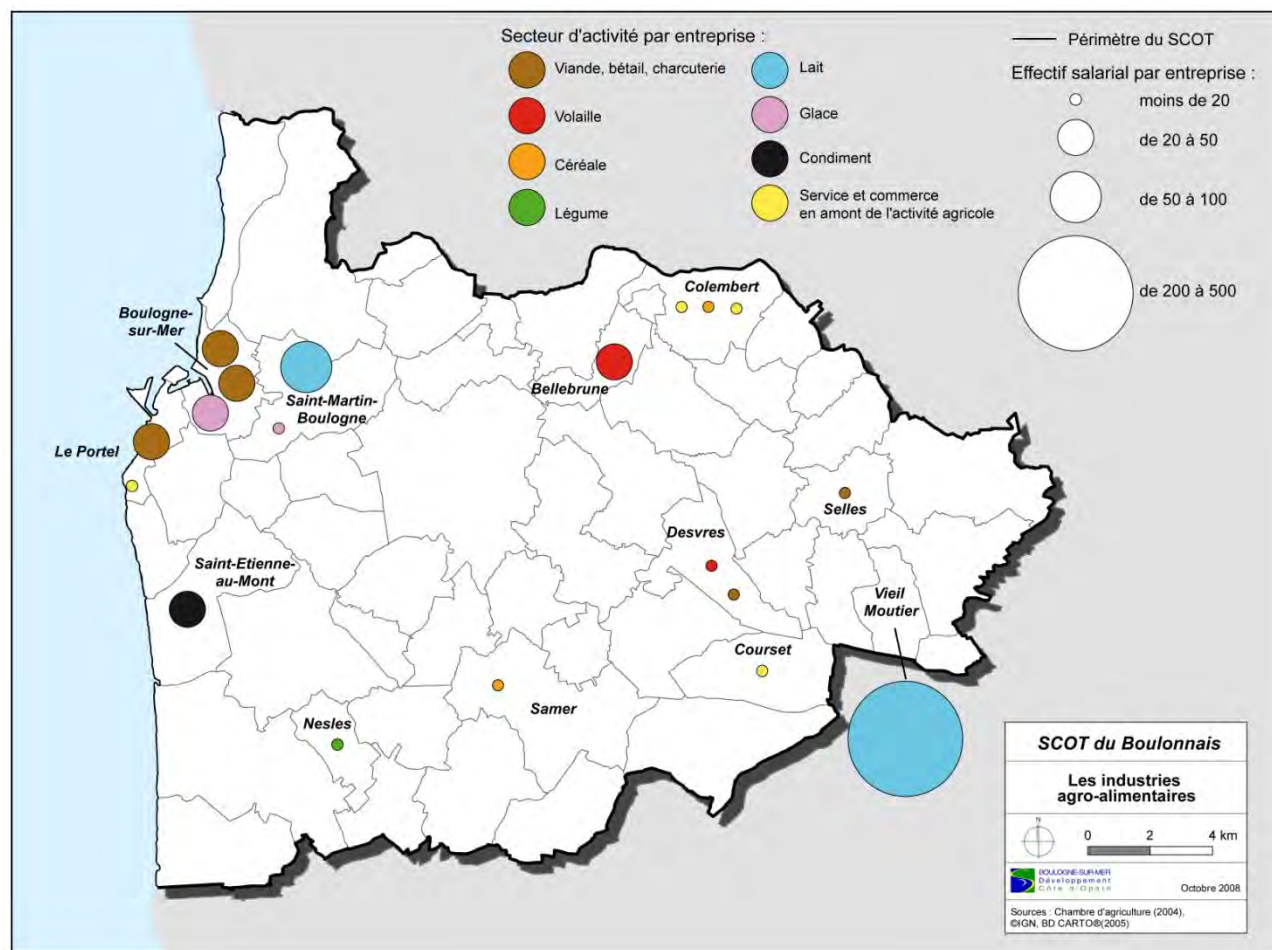
*L'agriculture a pour vocation première de produire des **ressources alimentaires** pour les animaux et les hommes*

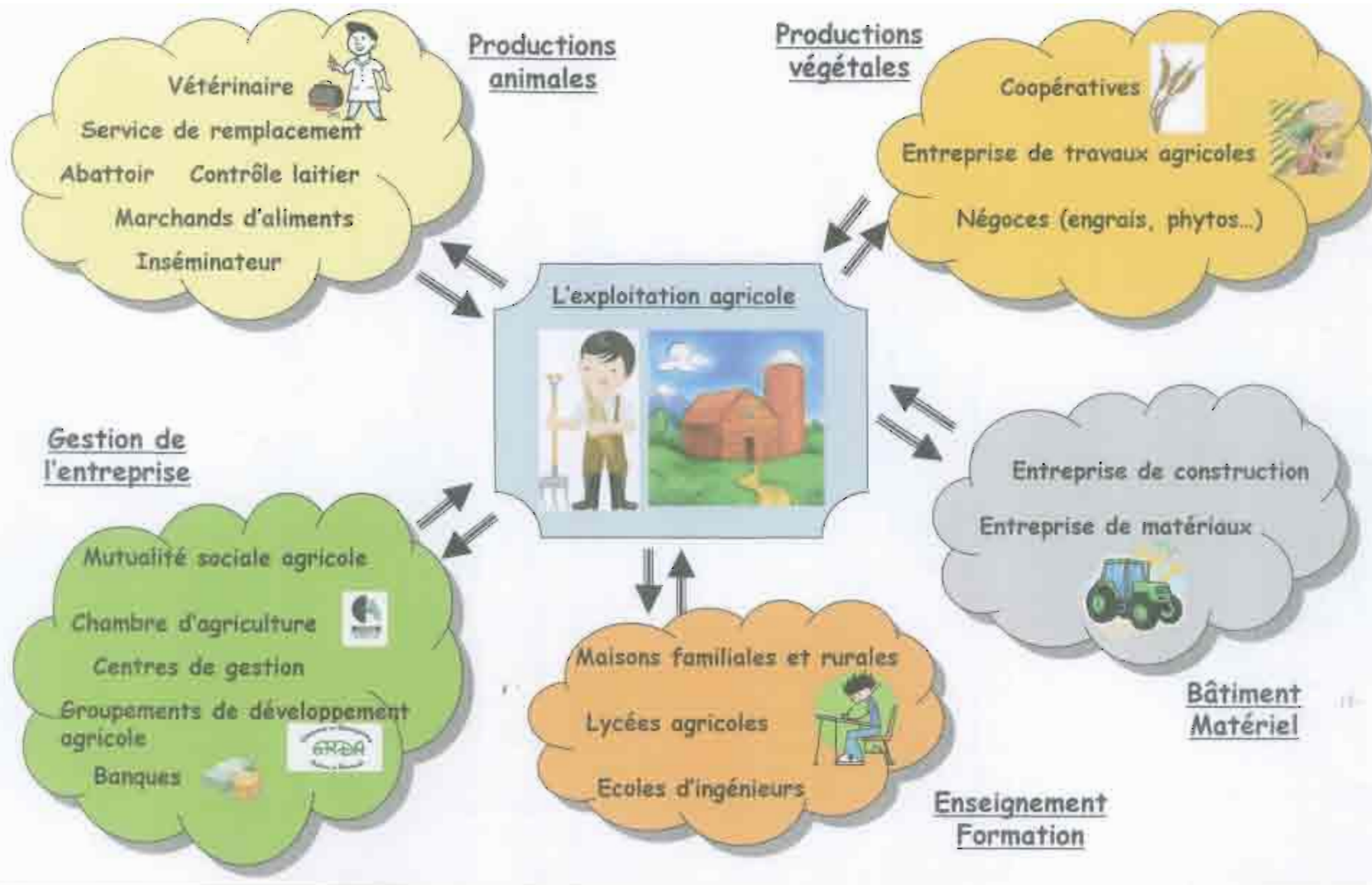


## 3. L'agriculture, une activité aux multiples dimensions

### L'agriculture, *une ressource économique*

- 900 personnes travaillaient dans le secteur agricole en 1999 soit 1.9 % de la population active occupée
- Cela génère ensuite des emplois indirects et induits dans l'agrofourniture, l'artisanat, la transformation et la commercialisation des produits de l'agriculture, l'accueil touristique

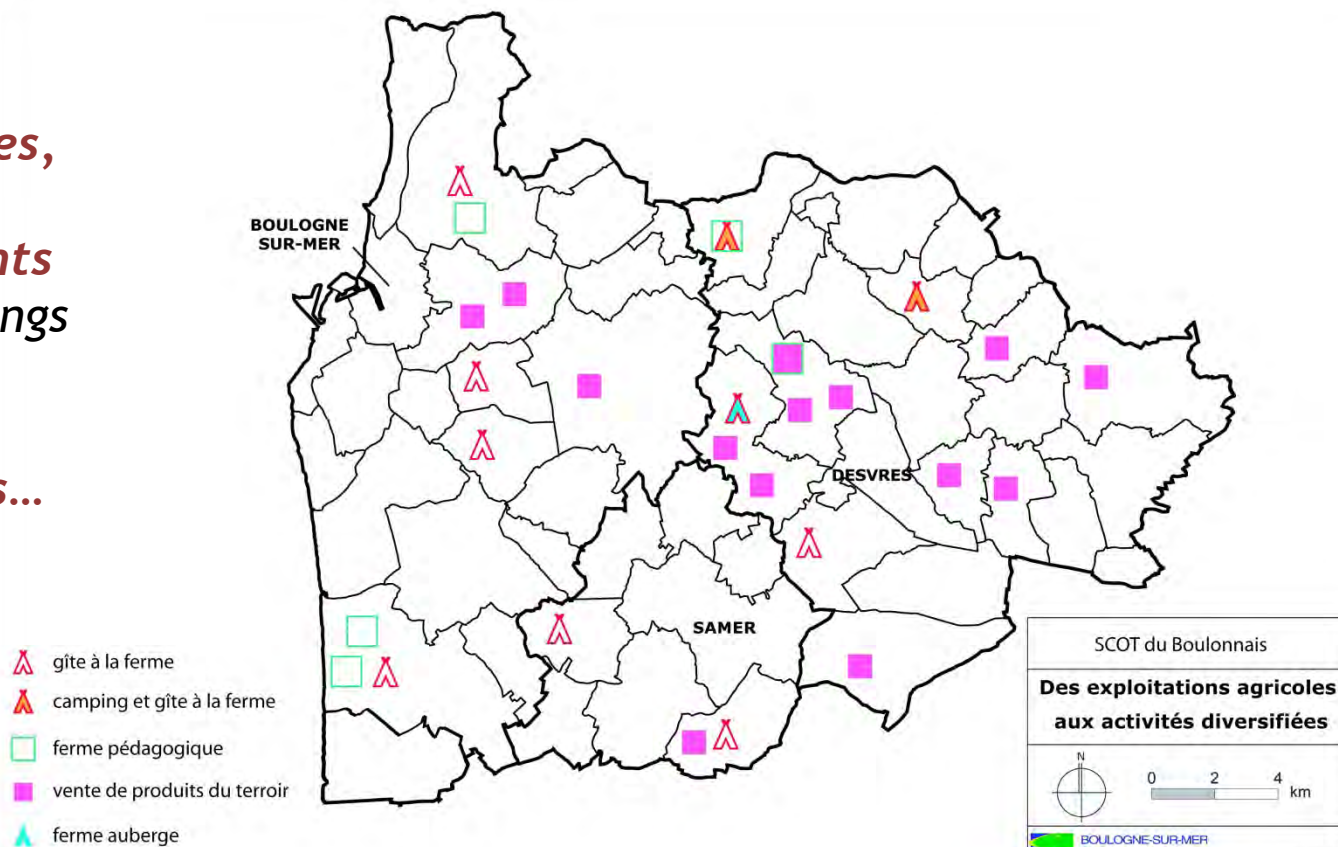




### 3. L'agriculture, une activité aux multiples dimensions

*L'agriculture, une activité qui se diversifie et qui propose une offre touristique*

*Ventes directes,  
structures  
d'hébergements  
(gîtes et campings  
à la ferme),  
fermes  
pédagogiques...*





### 3. L'agriculture, une activité aux multiples dimensions

*L'agriculture, garante de notre **cadre de vie** et de **l'identité du territoire***

*Le bocage, qui est la résultante des activités agricoles liées à l'élevage offre un paysage de qualité*

*Ces espaces agricoles, par leur environnement de qualité sont aussi le support de nombreuses activités récréatives pour les citadins : balade, jogging, VTT, pêche, chasse, cueillette, découverte-nature*



# Sommaire

---

1. Le rôle du SCoT en matière agricole
2. Les caractéristiques de l'agriculture boulonnaise
3. L'agriculture, une activité aux multiples dimensions
4. Les transformations agricoles dans le boulonnais
5. Un monde agricole menacé ?

## 4. Les transformations agricoles dans le Boulonnais

*Diminution de la population agricole :  
Seul 1 agriculteur sur 3 est remplacé*

	1979	1988	2000	Variation 1979-
Chefs et co-exploitants à temps complet	840	757	492	- 41%
Population familiale active sur les exploitations	3320	2484	1321	- 60.2%
Salariés permanents	157	105	92	- 41.4%

Source : RGA 2000

*Départs à la retraite et installations entre 2000 et 2005*

Canton	Nbre de départ à la retraite	Nbre d'installations	Différence
Boulogne Nord-Est	9	3	-6
Boulogne Sud	16	4	-12
Desvres	99	32	-67
Samer	72	19	-53
Outreau	1	1	0
Boulogne Nord-Ouest	1	0	-1
Total	198	59	-139

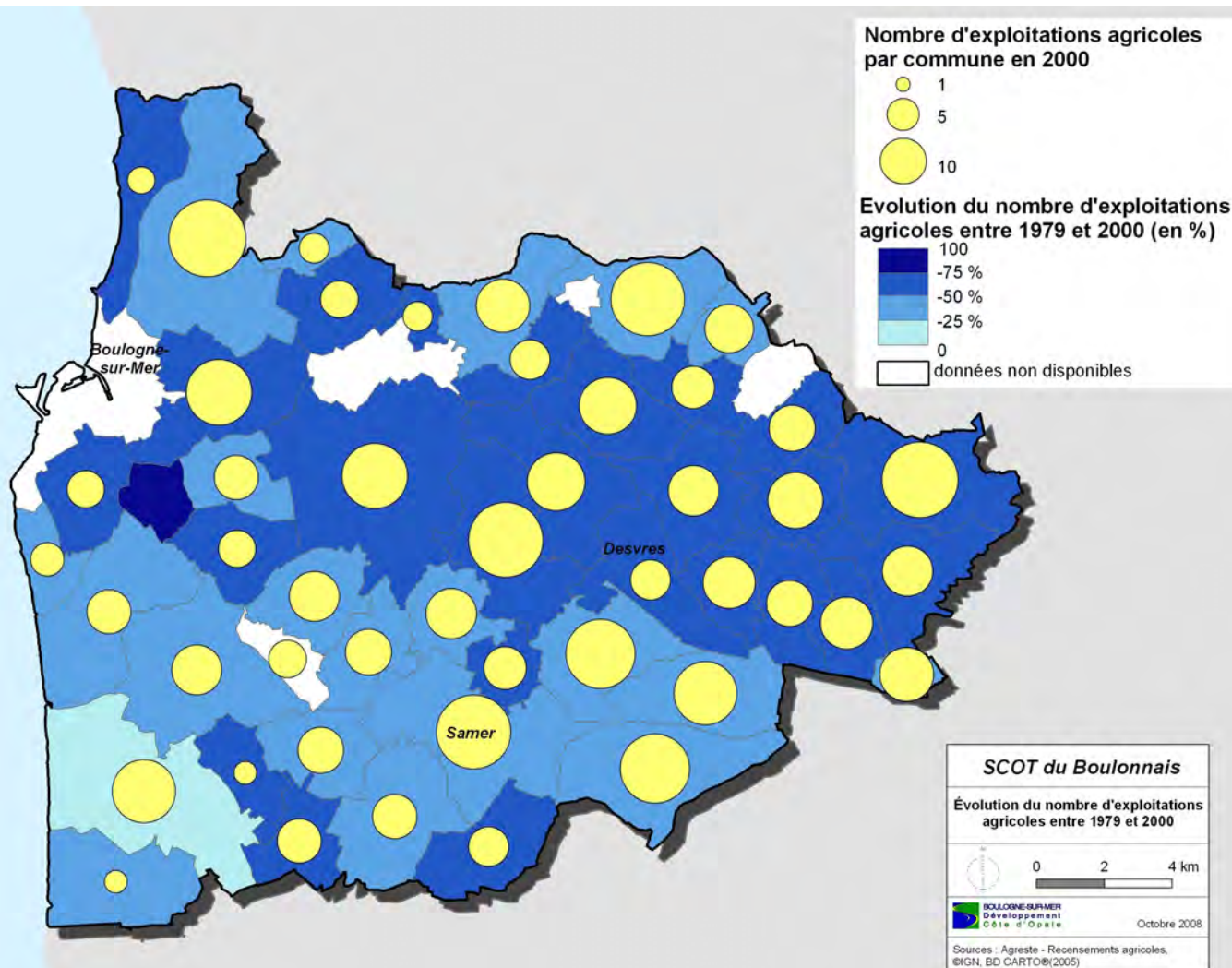
*NB : Ce découpage par canton prend toutes les communes du SCOT. Une commune est comprise en plus du périmètre, il s'agit de la commune de Bainghen.*

Source : ADASEA et MSA

## 4. Les transformations agricoles dans le boulonnais

*Le nombre  
d'exploitations  
agricoles  
diminue :  
1 460  
exploitations  
en 1979, 700  
en 2000*

*Cela s'explique  
par la  
mécanisation,  
l'ouverture du  
marché  
agricole, les  
politiques  
européennes...*

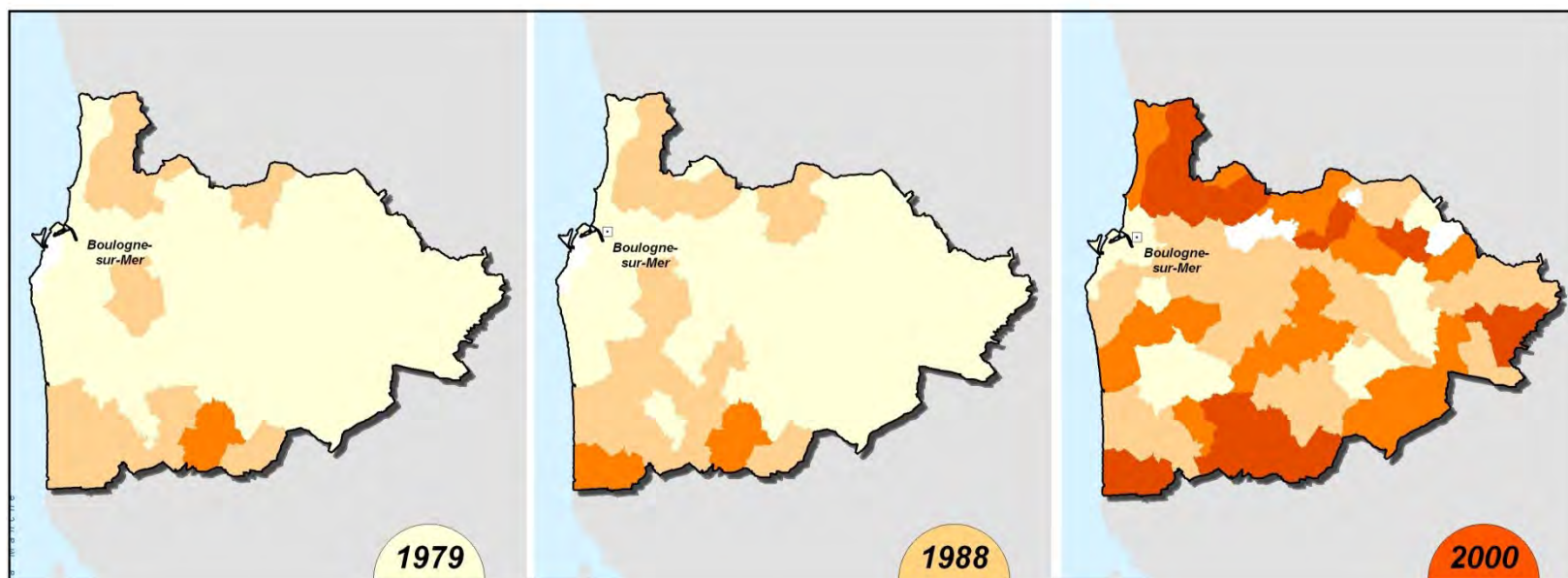


## 4. Les transformations agricoles dans le boulonnais

*La taille des exploitations augmente :*

20 hectares

➔ 35 hectares



**Superficie moyenne des exploitations agricoles en ha par commune**

- moins de 25
- entre 25 et 35
- entre 36 et 50
- entre 51 et 69
- données non disponibles

**SCOT du Boulonnais**

Évolution de la superficie moyenne des exploitations en 1979 - 1988 et 2000



0 2,5 5 km



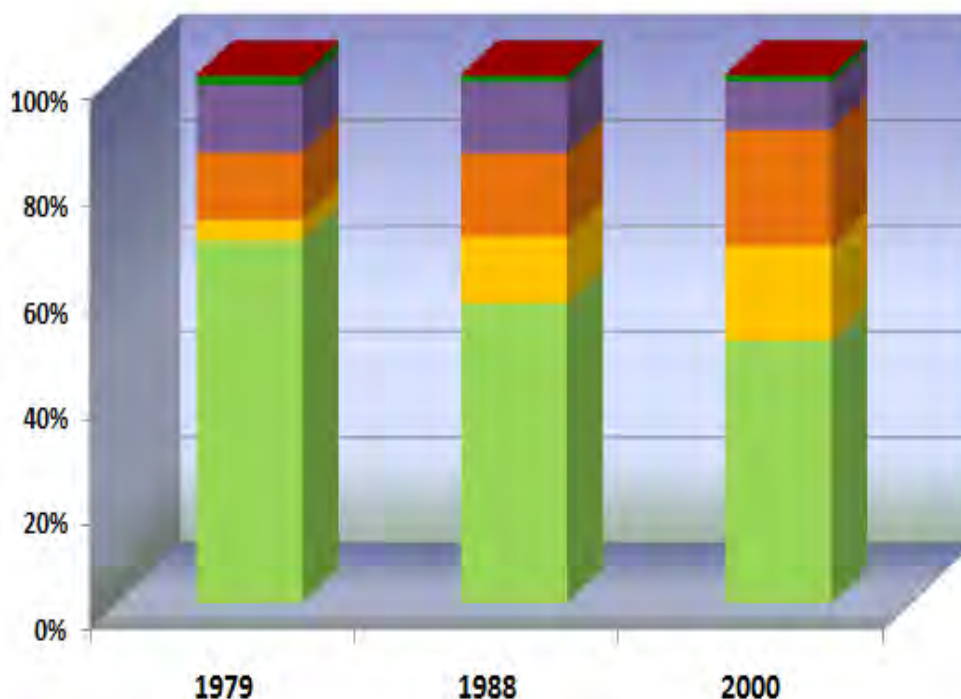
BOULOGNE-SUR-MER  
Développement  
Côte d'Opale

Octobre 2008

Sources : Agreste - Recensements agricoles,  
©IGN, BD CARTO®(2005)

## 4. Les transformations agricoles dans le boulonnais

*L'occupation de l'espace agricole évolue :*



***4 700 hectares de surface toujours en herbe ont disparu entre 1979 et 2000***

■ Superficie toujours en herbe

■ Blé tendre

■ Betterave industrielle

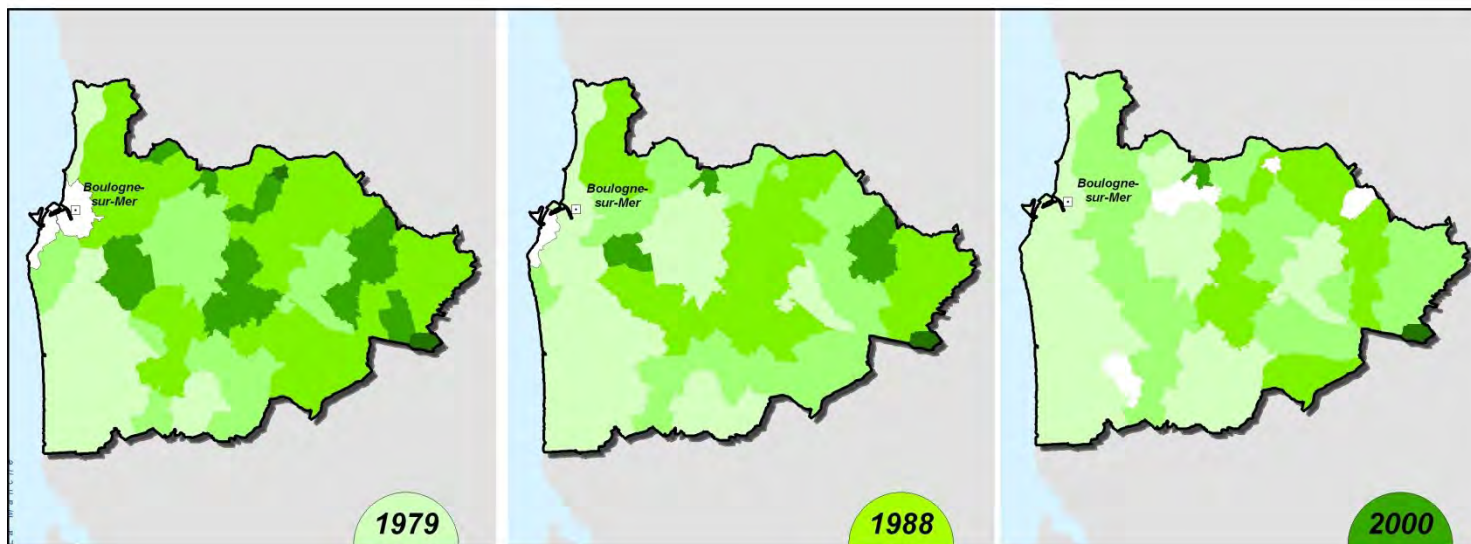
■ Maïs fourrage et ensilage

■ Orge et escourgeon

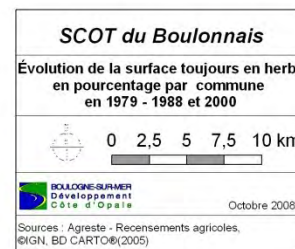
■ Autres (pommes de terre, légumes frais, ...)

## 4. Les transformations agricoles dans le boulonnais

### *Diminution de la Surface Toujours en Herbe :*

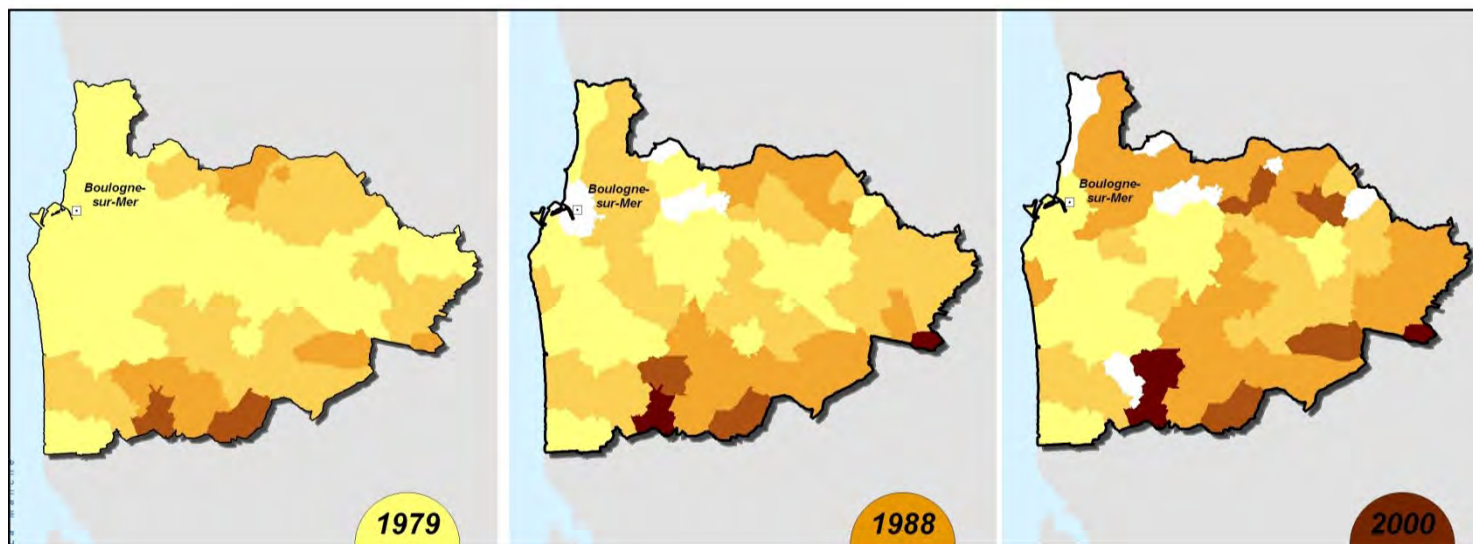


Surface toujours en Herbe (STH) (en %)

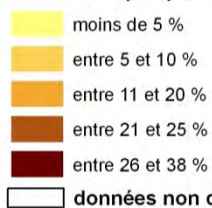


## 4. Les transformations agricoles dans le boulonnais

### Augmentation des cultures de blé :

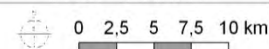


Surface occupée par la culture de blé (en %)



SCOT du Boulonnais

Évolution de la culture de blé  
en pourcentage par commune  
en 1979 - 1988 et 2000



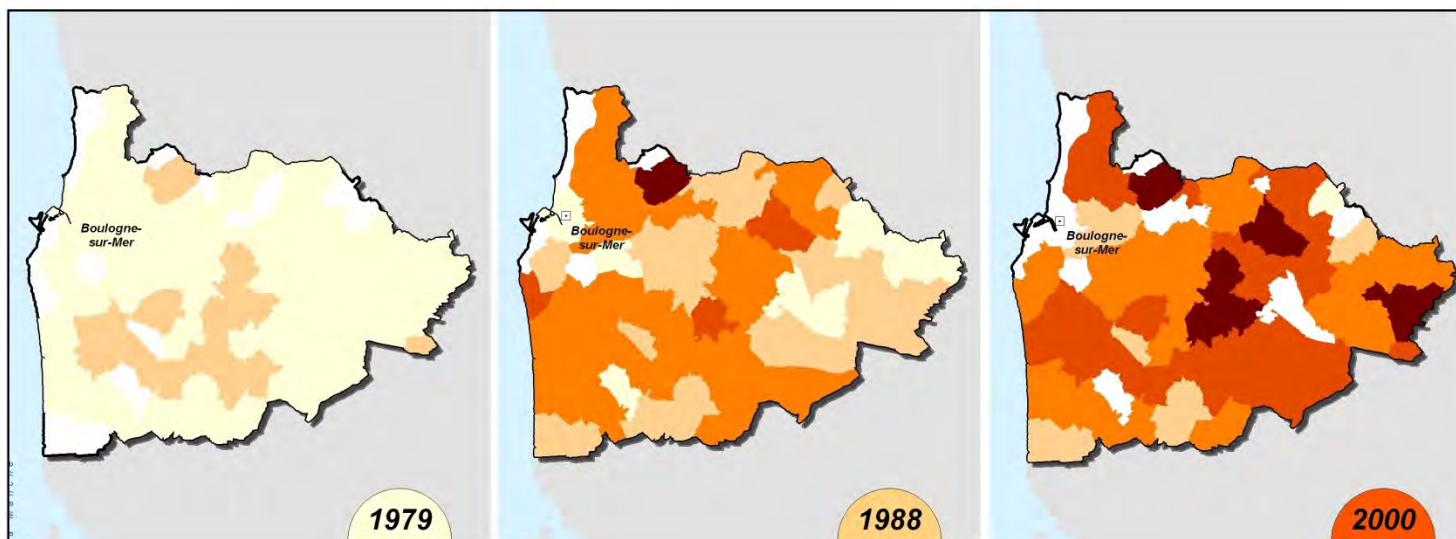
Octobre 2008

Sources : Agreste - Recensements agricoles.  
©IGN, BD CARTO®(2005)

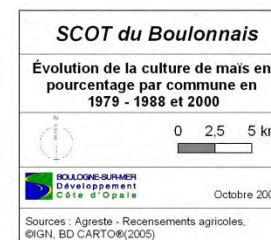


## 4. Les transformations agricoles dans le boulonnais

### Augmentation des cultures de maïs :



Surface utilisée pour la culture du maïs (en %)



# Sommaire

---

1. Le rôle du SCoT en matière agricole
2. Les caractéristiques de l'agriculture boulonnaise
3. L'agriculture, une activité aux multiples dimensions
4. Les transformations agricoles dans le boulonnais
5. Un monde agricole menacé ?

## 5. Un monde agricole menacé ?

---

*La surface agricole n'a cessé de diminuer ces 50 dernières années ...*

*Entre 1998 et 2005, **443 hectares** de surfaces agricoles ont disparu  
**135 hectares** sont passés en milieu naturel  
**308 hectares** ont été urbanisés*

## 5. Un monde agricole menacé ?

*Les espaces agricoles qui sont passés en milieu naturel sont essentiellement des **boisements** et des espaces dédiés à la **chasse**.*

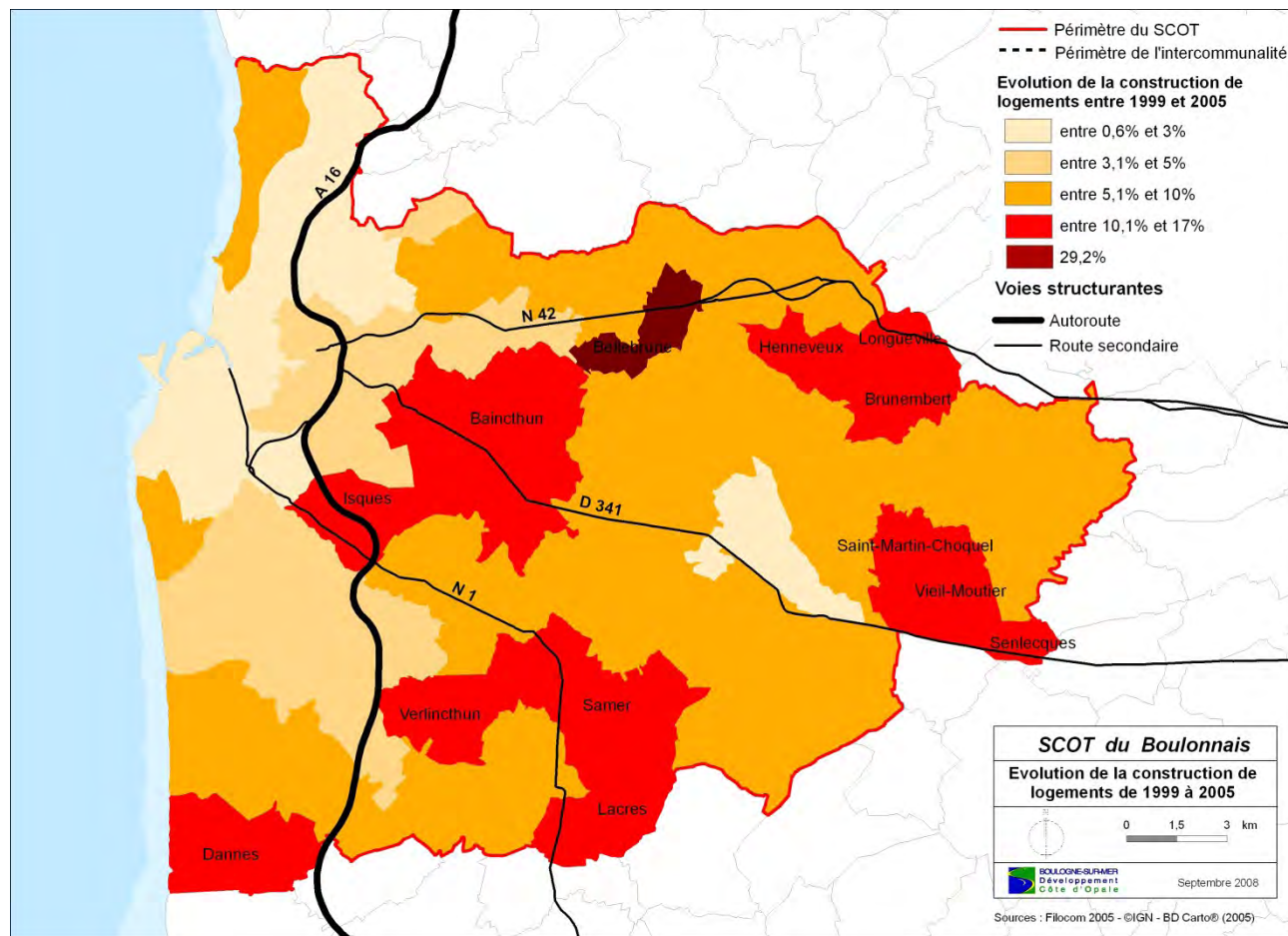


*Certains **espaces agricoles en déprise** sont aussi reconquis par des boisements ou des friches naturelles. Il s'agit par exemple des **coteaux calcaires** qui étaient autrefois occupés par des **pelouses calcicoles***



## 5. Un monde agricole menacé ?

*Ces dernières années ce sont les espaces ruraux qui ont vu leurs espaces artificialisés le plus augmenter*



## 5. Un monde agricole menacé ?

*Ces changements de destination des terres s'accompagnent d'une série de préoccupations pour les agriculteurs en activité :*

- *Les terres agricoles diminuent et le **mitage** de leurs terres s'intensifie*
- *Ils rencontrent des difficultés pour la **circulation de leurs bêtes et des machines agricoles***
- *Trouver des espaces pour **étendre les lisiers** devient plus complexe*
- *La **cohabitation entre agriculteurs et néo-ruraux** est parfois difficile*



## 5. Débat

*Quels sont pour vous les  
grands enjeux agricoles  
pour le SCOT du  
boulonnais?*

